



让CNKI和WoS数据库 成为个人科研选题的好助手

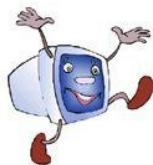
钟建法

研究馆员

厦门大学图书馆

主要内容

- 理论：科研论文选题基础知识
- 方法：论文选题资源与分析工具
- 案例：如何综合利用**CNKI**和**WoS**平台
进行学术论文选题和重要资料收集



科研论文选题基础知识

论文选题标准和切入点

- **论文选题：**选择论文的论题。即确定所要论证的问题和提出有价值的论点。
- **论文选题的价值和标准**
 - ◆ 创新性；实用性；有借鉴意义
 - ◆ 新理论、新方法、新成果、新观点、新结论、新趋势
 - ◆ 数据和方法的参考价值、模型和方案的应用价值
 - ◆ 模式、方法、方案、策略的指导作用和借鉴意义
- **论文选题的切入点**
 - ◆ 研究的薄弱方向、空白点、创新点
 - ◆ 创新点：理论拓展；方法、过程转变；参数、样本变换
 - ◆ 近期研究热点



常见论文选题类型

- ◆ 理论研究
- ◆ 实证模型研究
- ◆ 业务模式和方法研究
- ◆ 数据比较分析
- ◆ 案例分析与研究
- ◆ 文献研究
- ◆ 人物研究
- ◆ 应用创新研究
- ◆ 文献综述

如何快速了解论题的历史研究概况

◆ 首选综述或述评文章

特征词：综述、述评、进展、概述、动态、鸟瞰、评论等

外文综述性文献类型标识：Review

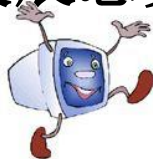
英文标题常现词汇：review、overview、recent development、recent studies、trend、the-state-of-the-art、advances in、“past, present and future”、progress & prospects、current research on

◆ 高被引（下载）频次文献

◆ 综述或述评文章所列的参考文献

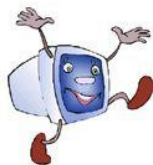
◆ 相关专题有代表性的学位论文和图书

◆ 从年代分布了解选题的发展态势和研究脉络



如何准确把握论题的研究热点和研究前沿

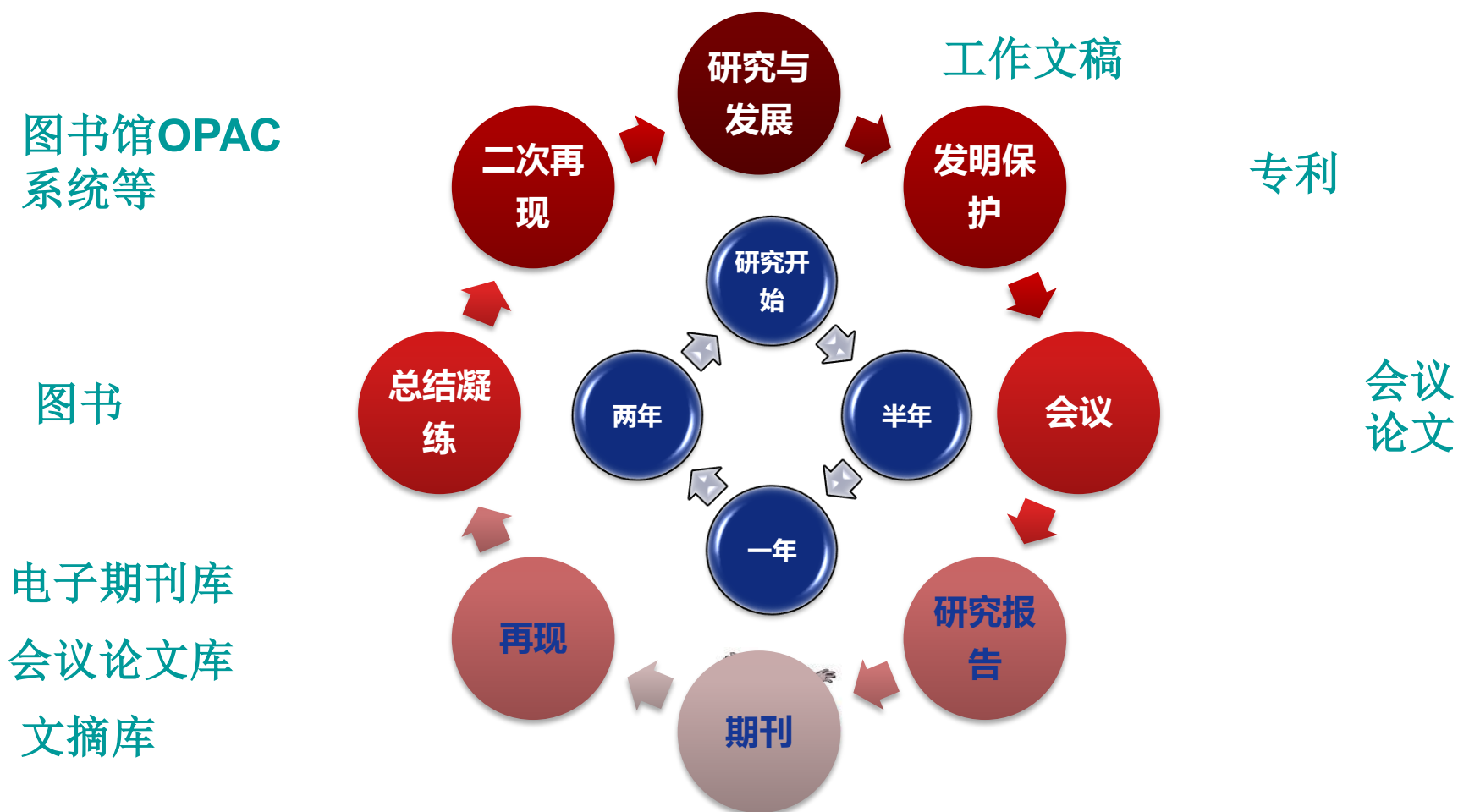
- ◆ 追踪选题领域相关**研究机构及小组**、**重要作者**（高被引和近年持续研究）的研究脉络与走向，虚心向**重要作者**和**专家咨询**和请教，交流研究热点和前沿方向
- ◆ 综述或评论性文章对论题未来研究方向的**评论和展望**
- ◆ **近年和最新发表**的**核心**期刊论文研究主题分布分析
- ◆ **近年**发表的**高引用**、**高下载频次**论文主题分析
- ◆ 代表性论文的**引证文献**分析
- ◆ 学会或杂志**征文主题**
- ◆ 文献**调研**和**综合分析**后的**心得**



论文选题资源与分析工具选择

常用选题资源类型选择

- 常用类型：期刊论文、会议论文；学位论文；研究报告；工作文稿等



检索系统和分析工具选择

➤ 检索系统选取

- 国内：CNKI；CSSCI；超星发现系统等
- 国外：WoS；Scopus等具文献分析功能的学术资源平台

➤ 可视化工具

- **CNKI**可视化工具和共现网络（无突现词）
- 知识图谱软件：CiteSpace、VOSviewer等
- Bibexcel\SPSS\UCINET社群网络分析挖掘软件
- TDA：提供强大的可视搜索和挖掘功能，功能全面



利用文献分析工具分析什么：目的和方法

➤ 研究前沿和知识基础(美国Drexel大学陈超美)

- 研究前沿和研究热点：研究前沿为一组突现的**动态**概念和**潜在**的研究问题；由一组新近的研究成果，即高被引文献（30-50篇）即可构成和揭示研究前沿和热点
- 知识基础：研究前沿在科学文献中的引文和共引轨迹,即承载动态概念的引文及其参考文献形成的聚类

➤ 论文特征项分析

- 分析重点：找出重要的**主题词**、**突现词**、**文献**、**作者**、**机构**
- 应用方法：**频次分析**和**共现分析**
- 研究热点共现图谱：关键词（或术语）共现分析；突现词（burst term）分析；机构、作者合作分析
- 知识基础共被引图谱：文献、作者、期刊共被引分析



CNKI的选题辅助功能

- ❖ 可视化分析：研究趋势和分布
 - 发文量年度趋势图
 - 分布分析：主要(次要)主题、文献来源、学科、作者、机构、基金、文献类型
 - 比较分析：针对以上主要分布
 - 共现网络：关键词共现、作者合作、文献互引
- ❖ 文献导出分析：➡ 图谱软件；自编程序；文献管理软件
- ❖ 关键词导出分析：帮助发现研究热点和写作角度
 - 研究热点演变；突现词、新出现词分析
- ❖ 词频分析：被引次数、下载次数

Web of Science的选题辅助功能

高影响力论文——被引频次降序排列

最受关注的论文——文献级别用量指标【使用次数(最近180天)】


锁定相关领域的论文——精炼检索结果（Web of Science类别）

综述文章——精炼检索结果（文献类型Review）

ESI高水平论文——高被引论文、热点论文


高被引论文
(Highly Cited Paper)

- 过去10年中发表的论文,被引用次数在同年同学科发表的论文中进入全球前1%

 领域中的高被引论文 (57)

热点论文
(Hot Paper)

- 过去2年中所发表的论文,在最近两个月中其影响力排在某学科前0.1%的论文

 领域中的热点论文 (3)

Web of Science的选题辅助功能

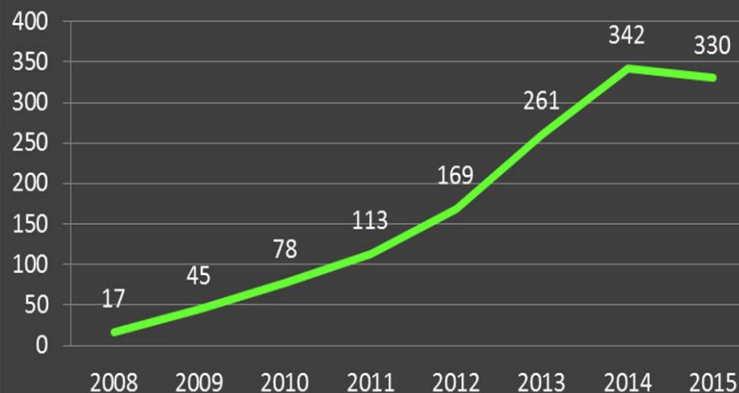
强大的分析功能：16个字段

- 作者
- 出版年
- 来源期刊
- 文献类型
- 会议名称
- 国家/地区
- 基金资助机构
- 授权号
- 团体作者
- 机构
- 机构扩展
- 语种
- WOS学科类别
- 编者
- 丛书名称
- 研究方向

请使用以下复选框查看相应记录。您可以选择查看已选择的记录，也可以排除这些记录 (并查看其他记录)。

<input checked="" type="checkbox"/> 查看记录	字段: 出版年	记录数	占 1360 的 %	柱状图	将分析数据保存到文件
<input checked="" type="checkbox"/> 排除记录					<input checked="" type="radio"/> 表格中显示的数据行
					<input type="radio"/> 所有数据行 (最多 200,000)
<input type="checkbox"/>	2014	342	25.147 %		
<input type="checkbox"/>	2015	330	24.265 %		
<input type="checkbox"/>	2013	261	19.191 %		
<input type="checkbox"/>	2012	169	12.426 %		

发文量趋势图



865 个记录。主题: (high-entropy alloys*)

根据此字段排列记录:	设置显示选项:	排序方式:
<div>作者 丛书名称 会议名称 国家/地区</div>	显示前 <input type="text" value="10"/> 个分析结果。 最少记录数 (阈值): <input type="text" value="1"/>	<input checked="" type="radio"/> 记录数 <input type="radio"/> 已选字段
<input type="button" value="分析"/>		

请使用以下复选框查看相应记录。您可以选择查看已选择的记录，也可以排除这些记录 (并查看其他记录)。

<input checked="" type="checkbox"/> 查看记录	字段: 作者	记录数	占 865 的 %
<input checked="" type="checkbox"/> 排除记录			
<input type="checkbox"/>	YE H JW	105	12.139 %
<input type="checkbox"/>	ZHANG Y	70	8.092 %
<input type="checkbox"/>	LI AW PK	47	5.434 %
<input type="checkbox"/>	CHEN SK	33	3.815 %
<input type="checkbox"/>	GAO MC	29	3.353 %
<input type="checkbox"/>	LIU CT	26	3.006 %
<input type="checkbox"/>	TS AI CW	25	2.890 %
<input type="checkbox"/>	QIAO JW	24	2.775 %
<input type="checkbox"/>	LIN SJ	23	2.659 %
<input type="checkbox"/>	TS AI MH	23	2.659 %

作者分析

- 发现该领域的高产出研究人员
- 选择导师
- 选择同行审稿专家
- 选择潜在的合作者

知识图谱分析软件的选题辅助功能

- 1、[Bibexcel\SPSS\UCINET](#)社群网络分析挖掘软件
- 2、[CiteSpace](#): 专门针对科研文献数据设计的可视化分析软件，通过**引文分析**和**聚类分析**寻找研究热点及趋势，并以可视化的方式展示
- 3、[VOSviewer](#): 用于文献计量分析和可视化的免费开源软件，分析关键词、文献引用之间之间的共现关系，构建作者、机构或国家之间的合作网络图，揭示研究领域内的热门关键词和主题，并提供网络图、热度图、演化图等多种图表和图谱
- 4、[TDA](#): Thomson data analysis基于文本信息的分析和可视化工具，提供强大的可视搜索和挖掘功能功能全面，涉及检索、分析、统计、可视化等各方面的功能。收费软件



CiteSpace可处理数据源

导出文件命名格式: **download*.txt**

- Web of Scienc
- CSSCI(Chinese Social Science Citation Index)
- Pubmed
- NSF
- Derwent
- Scopus
- arxiv e-Print
- CNKI
- SDSS(*Sloan Digital Sky Survey*)

➤ CNKI导出

文献导出格式

- GB/T 7714-2015 格式引文
- 知网研学 (原E-Study)
- CAJ-CD 格式引文
- MLA 格式引文
- APA 格式引文
- 查新 (引文格式)
- 查新 (自定义引文格式)

• Refworks

- EndNote
- NoteExpress
- NoteFirst
- 自定义

Refworks



预览

批量下载

导出

RT Journal Article

SR 1

A1 纪丽娟;

AD 中共西安市委党校;

T1 中国农村数字普惠金融发展的相关问题及政策

JF 西南金融

OP 1-12

K1 农村金融;数字普惠金融;电子商务;金融科技;供应链金融;农村金融;数字普惠金融;电子商务;金融科技;供应链金融;农村金融;数字普惠金融;电子商务;金融科技;供应链金融

AB 农村数字普惠金融是数字经济背景下普惠金融服务、第三方互联网金融平台推行的金融服务、提升前端技术支持力度,但也受到农户认知、教育2

2020年建设不平衡的数字经济,金融生态环境不

Web of Science导出

The screenshot illustrates the process of exporting a record from the Web of Science platform. On the left, a search result for 'Study on the Assessment I' by Fan, LH is shown. The 'Export' button in the top navigation bar is highlighted, and its dropdown menu is open, listing various export formats. The 'Plain Text File' option is selected. A blue arrow points from this option to a dialog box titled 'Export records as plain text file'. This dialog box contains settings for the export, including a range of records from 1 to 500 and a selection of 'Full record with references' for the content to be exported. The 'Export' button at the bottom of the dialog is also highlighted.

0/5,287 添加到标记结果列表 导出 ^ WoS新版平台

1 Study on the Assessment I
Fan, LH
2nd International Conference on
2014 | 2014 2ND INTERNATIONAL
MANAGEMENT (ISSGBM 2014), VC
The paper analyzes supply chain
supply chain financing enterprise
chain operation of the financing e
XMU ...

EndNote Online
EndNote Desktop
添加到我的 Publons 个人信息
纯文本文件
RIS (其他参考文献软件)
BibTeX
Excel
制表符分隔文件
可打印的 HTML 文件
InCites

将记录导出为纯文本文件

记录选项

☐ 页面上的所有记录

☒ 记录: 1 至 500

一次不能超过 500 条记录

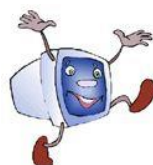
记录内容:

全记录与引用的参考文献

导出 取消

各数据库可供分析的功能

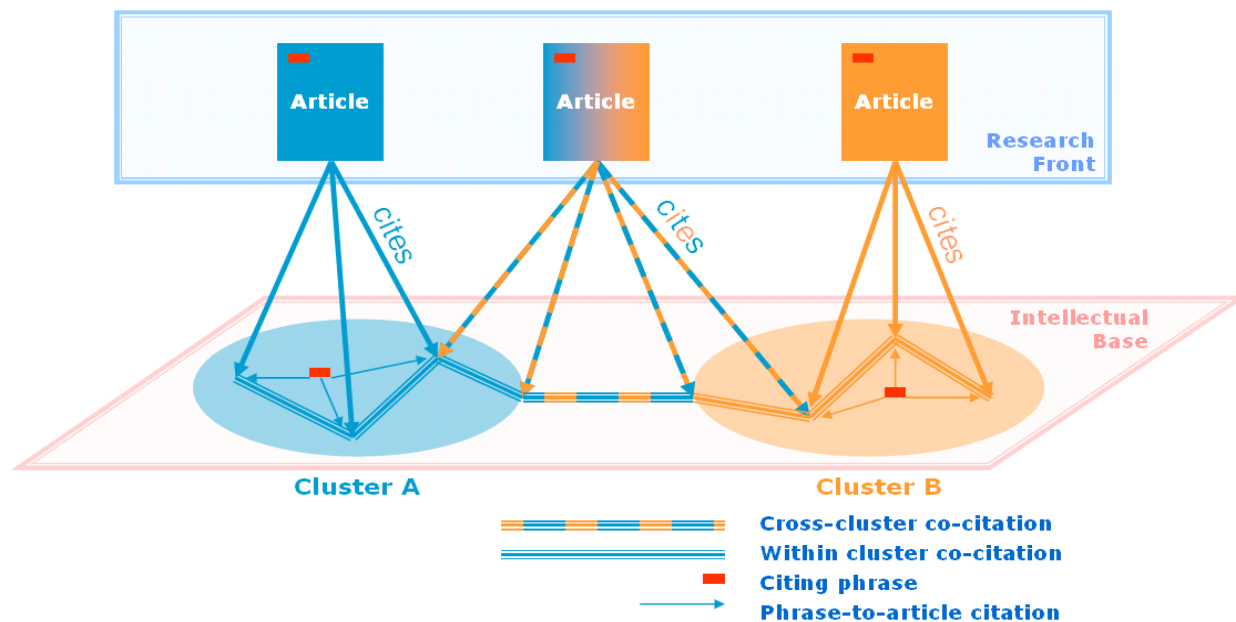
数据库 \ 功能	合作网络			共现分析			共被引			文献耦合	双图叠加
	作者	机构	国家/地区	关键词	术语	领域	文献	作者	期刊		
Web of Science	✓	✓	✓	✓	✓	✓	✓	✓	✓	✓	✓
Scopus ☆	✓	✓	✓	✓	✓	✗	✓	✓	✓	✓	✓
Derwent ☆	✓	✗	✗	✓	✓	✓	✓	✓	✓	✗	✗
CNKI ☆	✓	✓	✗	✓	✗	✗	✗	✗	✗	✗	✗
CSSCI ☆	✓	✓	✗	✓	✗	✓	✓	✓	✓	✗	✗
CSCD	✓	✓	✗	✓	✓	✗	✓	✓	✓	✓	✗
RCI	✗	✗	✗	✓	✓	✗	✗	✗	✗	✗	✗



共现分析知识基础

➤ 共现分析

将科技论文中共同出现的特征项进行量化分析，以揭示信息的内容关联和特征项所隐含的寓意，关联程度用共现频次或强度来测度



共现分析知识基础

特征项	共现分析类型	分析内容	备注
论文	文献耦合分析	两篇或更多论文有 n 篇共同的参考文献	研究最早，影响最大
	文献共被引分析	两篇或更多论文共同被 n 篇引证文献引用	
	引用突变分析	被引文献的引用次数增长率快迅增加	过时或兴起的研究热点
关键词或术语	共词分析	两个或更多关键词在同一篇文献中出现 n 次	高频词揭示研究热点
	突现词分析	出现频次增长率快速增加的专业术语	词频变动揭示研究前沿
作者	作者合作分析	找出主要作者、活跃作者及作者间的合作关系	
	作者共被引分析		
期刊	期刊共被引分析		
机构	机构合作分析		

共现分析类型举例

1 论文结构：频次分析与共现分析

Author / Co-author	Cited / Co-cited References
<p>TI Psychological sequelae of the September 11 terrorist attacks in New York City.</p> <p>SO NEW ENGLAND JOURNAL OF MEDICINE</p> <p>LA English</p> <p>DT Article</p> <p>ID POSTTRAUMATIC-STRESS-DISORDER; NATIONAL COMORBIDITY SURVEY; MAJOR DEPRESSION; NATURAL DISASTER; SOCIAL SUPPORT; OKLAHOMA-CITY; PREVALENCE; PSYCHOPATHOLOGY; SURVIVORS; SYMPTOMS</p> <p>AB Background: The scope of the terrorist attacks of September 11, 2001, was unprecedented in the United States. We assessed the prevalence and correlates of acute post-traumatic stress disorder (PTSD) and depression among residents of Manhattan five to eight weeks after the attacks. Methods: We used random-digit dialing to contact a representative sample of adults living south of 110th Street in Manhattan. Participants were asked about demographic characteristics, exposure to the events of September 11, and psychological symptoms after the attacks. Results: Among 1008 adults interviewed, 7.5 percent reported symptoms consistent with PTSD, and 9.5 percent reported symptoms consistent with current depression (with "current" defined as occurring within the previous 30 days). Among respondents who lived south of Canal Street (i.e., near the World Trade Center), the prevalence of PTSD was 20.0 percent.</p> <p>C1 New York Acad Med, Ctr Urban Epidemiol Studies, New York, NY 10029 USA. Columbia Univ, Mailman Sch Publ Hlth, Dept Epidemiol, New York, NY USA. Med Univ S Carolina, Natl Crime Victims Res & Treatment Ctr, Charleston, SC 29425 USA. Schulman Ronca & Bucuvalas, New York, NY USA. Bellevue Hosp Ctr, New York, NY 10016 USA.</p> <p>RP Galea, S, New York Acad Med, Ctr Urban Epidemiol Studies, Rm 556, 1216 5th Ave, New York, NY 10029 USA.</p> <p>CR 2001, NY TIMES 1226, B2 *AM PSYCH ASS, 1994, DIAGN STAT MAN MENT *DEP HLTH HUMAN SE, 1999, MENT HLTH REP SURG G *US BUR CENS, 2000, STF3A DEP COMM BUR C</p>	<p>BLAZER DG, 1994, AM J PSYCHIAT, V151, P979</p> <p>EATON L, 2001, NY TIMES 1116, A1</p> <p>FOTHERGILL A, 1999, DISASTERS, V23, P156</p> <p>FULLERTON CS, 1999, AVIAT SPACE ENVIR MD, V70, P902</p> <p>GINEXI EM, 2000, AM J COMM</p> <p>GOENJIAN AK, 2001, AM J PSY</p> <p>GREEN BL, 1990, J APPL SOC</p> <p>HANSON RF, 1995, J CONSULT</p> <p>HARVEY AG, 1999, J CONSULT</p> <p>KAWACHI I, 2001, J URBAN HEALTH, V78, P458</p> <p>KESSLER RC, 1995, ARCH GEN PSYCHIAT, V52, P1048</p> <p>KILPATRICK DG, 1987, CRIME DELINQUENCY, V33, P479</p> <p>MADAKASIRA S, 1987, J NERV MENT DIS, V175, P286</p> <p>MAZURE CM, 2000, AM J PSYCHIAT, V157, P896</p> <p>NORTH CS, 1999, JAMA-J AM MED ASSOC, V282, P755</p> <p>ORTEGA AN, 2000, AM J PSYCHIAT, V157, P615</p> <p>POLE N, 2001, J NERV MENT DIS, V189, P442</p> <p>RESNICK H, 1999, J ANXIETY DISORD, V13, P259</p> <p>RESNICK HS, 1993, J CONSULT CLIN PSYCH, V61, P984</p> <p>ROTHBAUM BO, 1992, J TRAUMA STRESS, V5, P455</p> <p>RUBONIS AV, 1991, PSYCHOL BULL, V109, P384</p> <p>RUEF AM, 2000, CULTURAL DIVERSITY E, V6, P235</p> <p>SHAH B, 1997, SUDAN USERS MANUAL</p> <p>SHALEV AY, 1998, AM J PSYCHIAT, V155, P630</p> <p>SHALEV AY, 2000, J CLIN PSYCHIAT, V61, P23</p> <p>SHERBOURNE CD, 1991, SOC SCI MED, V32, P705</p> <p>SHORE JH, 1989, J NERV MENT DIS, V177, P681</p> <p>TUCKER P, 2000, J BEHAV HEALTH SER R, V27, P406</p>
Terms/Noun Phrases	Citation Counts
<p>NR 32</p> <p>TC 178</p> <p>FU MASSACHUSETTS MEDICAL SOC/NEJM</p> <p>PI WALTHAM</p> <p>PA WALTHAM WOODS CENTER, 860 WINTER ST., WALTHAM, MA 02451-1413</p> <p>USA</p> <p>SN 0028-4793</p> <p>J9 N ENGL J MED</p> <p>JI N. Engl. J. Med.</p> <p>PD MAR 28</p> <p>PY 2002</p> <p>VL 346</p> <p>IS 13</p> <p>BP 982</p> <p>EP 987</p> <p>PG 6</p> <p>SC Medicine, General & Internal</p> <p>GA 534UY</p> <p>UT ISI:000174608600006</p> <p>FP</p>	<p>Year of Publication</p>
Location	Citing Article

2 作者及机构合作分析；关键词、术语共现分析、突现词分析

co-authorship

AU Galea, S
Ahern, J
Resnick, H
Kilpatrick, D
Bucuvalas, M
Gold, J
Vlahov, D



co-occurring burst terms

TI Psychological sequelae of the September 11 terrorist attacks in New York City.

SO NEW ENGLAND JOURNAL OF MEDICINE

LA English

DT Article

ID POSTTRAUMATIC-STRESS-DISORDER; NATIONAL COMORBIDITY SURVEY; MAJOR DEPRESSION; NATURAL DISASTER; SOCIAL SUPPORT; OKLAHOMA-CITY; PREVALENCE; PSYCHOPATHOLOGY; SURVIVORS; SYMPTOMS

AB Background: The scope of the terrorist attacks of September

11, 2001, was unprecedented in the United States. We assessed the prevalence and correlates of acute post-traumatic stress disorder (PTSD) and depression among residents of Manhattan five to eight weeks after the attacks. Methods: We used random-digit dialing to contact a representative sample of adults living south of 110th Street in Manhattan. Participants were asked about demographic characteristics, exposure to the events of September 11, and psychological symptoms after the attacks. Results: Among 1008 adults interviewed, 7.5 percent reported symptoms consistent with a diagnosis of current PTSD related to the attacks, and 9.7 percent reported symptoms consistent with current depression (with ``current`` defined as occurring within the previous 30 days). Among respondents who lived south of Canal Street (i.e., near the World Trade Center), the prevalence of PTSD was 20.0 percent.



3 作者共被引分析、文献共被引分析、期刊共被引分析

CR 2001, NY TIMES 1226, B2
*AM PSYCH ASS, 1994, DIAGN STAT MAN MENT
*DEP HLTH HUMAN SE, 1999, MENT HLTH REP SURG G
*US BUR CENS, 2000, STF3A DEP COMM BUR C
BLAZER DG, 1994, AM J PSYCHIAT, V151, P979
EATON L, 2001, NY TIMES 1116, A1
FOTHERGILL A, 1999, DISASTERS, V23, P156
FULLERTON CS, 1999, AVIAT SPACE ENVIR MD, V70, P902
GINEXI EM, 2000, AM J COMMUN PSYCHOL, V28, P495
GOENJIAN AK, 2001, AM J PSYCHIAT, V158, P788
GREEN BL, 1990, J APPL SOC PSYCHOL, V20, P1033
HANSON RF, 1995, J CONSULT CLIN PSYCH, V63, P987
HARVEY AG, 1999, J CONSULT CLIN PSYCH, V67, P985
KAWACHI I, 2001, J URBAN HEALTH, V78, P458
KESSLER RC, 1995, ARCH GEN PSYCHIAT, V52, P1048
KILPATRICK DG, 1987, CRIME DELINQUENCY, V33, P479
MADAKASIRA S, 1987, J NERV MENT DIS, V175, P286
MAZURE CM, 2000, AM J PSYCHIAT, V157, P896
NORTH CS, 1999, JAMA-J AM MED ASSOC, V282, P755
ORTEGA AN, 2000, AM J PSYCHIAT, V157, P615
POLE N, 2001, J NERV MENT DIS, V189, P442
RESNICK H, 1999, **J ANXIETY DISORD**, V13, P359
RESNICK HS, 1993, J CONSULT CLIN PSYCH, V61, P984
ROTHBAUM BO, 1992, **J TRAUMA STRESS**, V5, P455
RUBONIS AV, 1991, PSYCHOL BULL, V109, P384
RUEF AM, 2000, CULTURAL DIVERSITY E, V6, P235
SHAH B, 1997, SUDAAN USERS MANUAL
SHALEV AY, 1998, AM J PSYCHIAT, V155, P630
SHALEV AY, 2000, J CLIN PSYCHIAT S5, V61, P33
SHERBOURNE CD, 1991, SOC SCI MED, V32, P705
SHORE JH, 1989, J NERV MENT DIS, V177, P681
TUCKER P, 2000, J BEHAV HEALTH SER R, V27, P406



author co-citation

document co-citation

journal co-citation

ACA/DCA/JCA



综合利用**CNKI**和**WoS**平台
进行论文选题：3个视角
(以供应链金融为例)

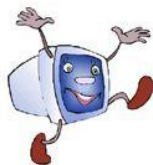
论文选题要点

简判研究趋势

详读代表作品

精研综述文献

细寻选题方向



（一）了解主题概念和设定检索

- 供应链金融内涵（从综述、百科、论著中了解）
- 论文《供应链金融研究综述》/周艳红

供应链金融为供应链上下游相关企业提供金融服务，提供上下游的信息流、物流、实物流和商流相关的消息，提高供应链上下游企业的综合实力，增强社会竞争力，促进企业的发展。供应链金融也提供信用贷款，减少企业的资金压力，支持企业的发展，供应链金融对供应链各个节点的企业进行金融服务，维持供应链的运作，保持供应链企业的活力



在WoS中设定学科类别和检索词进行检索

选择数据库

Web of Science 核心合集

基本检索

作者检索^{BETA}

被引参考文献检索

高级检索

化学结构检索

"supply chain*" financ*

标题

检索

+ 添加行 | 重设

时间跨度

自定义年份范围

1980

至

2020

更多设置 ▲

Web of Science 核心合集: 引文索引



Science Citation Index Expanded (SCI-EXPANDED) --1980年至今



Social Sciences Citation Index (SSCI) --1980年至今



Conference Proceedings Citation Index- Science (CPCI-S) --1996年至今



Conference Proceedings Citation Index- Social Science & Humanities (CPCI-SSH) --2007年至今

自动建议的出版物名称

打开

默认情况下显示的检索字段数

1 个字段 (主题)

(要永久保存这些设置, 登录 or 注册.)

通过标题或主题途径。本次检索式:

标题=("supply chain*" financ*)

时间跨度=所有年份. 数据库=SCI-EXPANDED, SSCI, CPCI-S, CPCI-SSH.



在WoS中设定学科类别和检索词进行检索

Web of Science

Clarival Analytics

检索 工具 检索和跟踪 检索历史 标记结果

检索结果: 578
(来自Web of Science 核心合集)

您的检索: 标题: ("supply chain*" fin anc*) ...更多内容

创建跟踪

排序方式: 日期 被引频次 使用次数 使用次数 (最近 180 天) 更多

选择页面 导出... 添加到标记结果列表

分析检索结果
创建引文报告

被引频次: 602
(来自Web of Science 的核心合集)
使用次数

1. The effects of an integrative supply chain strategy on customer service and financial performance: an analysis of direct versus indirect relationships
作者: Vickery, SK; Jayaram, J; Droge, C; 等.
JOURNAL OF OPERATIONS MANAGEMENT 卷: 21 期: 5 页: 523-539 出版年: DEC 2003
XMU 出版商处的全文 查看摘要

2. Supply chain resilience in the global financial crisis: an empirical study
作者: Juettner, Uta; Maklan, Stan
SUPPLY CHAIN MANAGEMENT-AN INTERNATIONAL JOURNAL 卷: 16 期: 4 页: 246-259 出版年: 2011
XMU 出版商处的全文 查看摘要

被引频次: 261
(来自Web of Science 的核心合集)
高被引论文
使用次数

精炼检索结果

在如下结果集内检索...

过滤结果依据:

领域中的高被引论文 (4)
领域中的热点论文 (1)



在CNKI设定学科类别和主题词进行检索

文献分类

全选 清除

- ☐ 基础科学
- ☐ 工程技术 I 辑
- ☐ 工程技术 II 辑
- ☐ 农业科技
- ☐ 医药卫生科技
- ☐ 哲学与人文科学
- ☐ 社会科学 I 辑
- ☐ 社会科学 II 辑
- ☐ 信息科技
- ☒ 经济与管理科学

主题 供应链金融

精确 v

AND v

作者

精确 v

- ☐ 包含资讯
- ☐ 网络首发
- ☐ 增强出版
- ☐ 数据论文
- ☐ 基金文献
- ☒ 中英文扩展
- ☐ 同义词扩展

时间范围:

出版年度 2008 -- 结束年

更新时间

不限 v

指定期

来源类别:

- ☐ 全部期刊
- ☐ SCI来源期刊
- ☐ EI来源期刊
- ☒ 北大核心
- ☒ CSSCI
- ☒ CSCD

重置条件

检索

结果中检索

高级检索使用方法:

>>

高级检索支持使用运算符*、

+、-、"、"、()进行同一检索项内多个检索词的组合运算,检索框内输入的内容不得超过120个字符。

输入运算符*(与)、+(或)、-(非)时,前后要空一个字节,优先级需用英文半角括号确定。

若检索词本身含空格或*、+、-、()、/、%、=等特殊符号,进行多词组

备注:本次选题案例的时间范围:2008-2018年出版的核心期刊论文

总库

中文
外文

学术期刊

学位论文

会议

报纸

年鉴

图书

专利

标准

成果

科技

社科

检索范围: 学术期刊

(主题: 供应链金融)

主题定制

检索历史

共找到 1,003 条结果 1/51

☐ 全选 已选: 0 清除

批量下载

导出与分析

排序: 相关性

发表时间

被引

下载

显示 20

显示

☐ 基础研究(2)

☐ 应用基础研究(1)

篇名

作者

刊名

发表时间

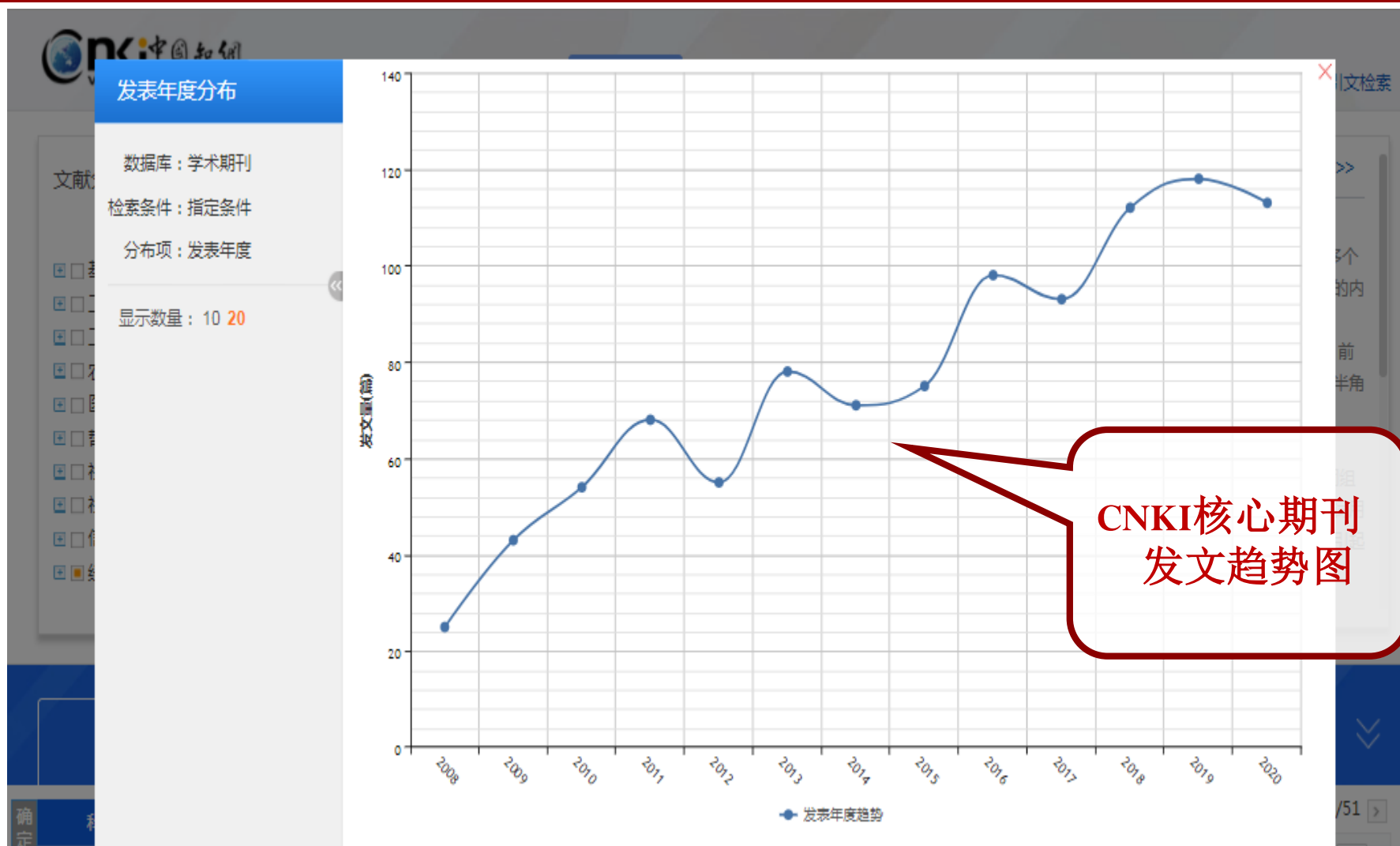
被引

下载

操作

发表年

(二) 从发文年度趋势简判研究主题发展趋势



WoS论文发表年代分析和国家分析

结果分析

<<返回上一页

显示 578 记录 标题: ("supply chain*" financ*)

创建引文

Web of Science 类别

出版年

文献类型

机构扩展

基金资助机构

作者

来源出版物

丛书名称

会议名称

可视化图像 柱状图

检索结果数 15

下载

隐藏



WoS论文发表年代分析和国家分析

Web of Science 类别

出版年

文献类型

机构扩展

基金资助机构

作者

来源出版物

丛书名称

会议名称

国家/地区

编者

可视化图像 树状图

检索结果数 15

下载

隐藏



中国发文排名第一，
侧面佐证国内该研究
仍方兴未艾

(三) 寻找选题方向的3个视角

视角1：综述文献的研究展望

视角2：近年文献研究热点和前沿主题分析

视角3：高被引和热点文献阅读后的心得



视角1：综述文献的研究展望

检索结果: 5
(来自Web of Science 核心合集)

您的检索: 标题: ((supply near/0 chain*) financ*) ...[更多内容](#)

[创建跟踪服务](#)

精炼检索结果

在如下结果集内检索...

出版年

Web of Science 类别

文献类型

☐ REVIEW (5)

[精炼](#)

排序方式: [日期](#) 被引频次 使用次数 相关性 [更多](#)

☐ 选择页面 5K [保存至 EndNote online](#) [添加到标记结果列表](#) [分析检索结果](#) [创建引文报告](#)

☐ 1. **Supply chain finance: A systematic literature review and bibliometric analysis** 被引频次: 0
(来自Web of Science 的核心合集)

作者: Xu, Xinhan; Chen, Xiangfeng; Jia, Fu; 等
INTERNATIONAL JOURNAL OF PRODUCTION ECONOMICS 卷: 204 页: 160-173 出版年: OCT 2018

Context Sensitive Link [出版商处的全文](#) [查看摘要](#)

☐ 2. **How the reverse supply chain impacts the firm's financial performance: A manufacturer's perspective** 被引频次: 0
(来自Web of Science 的核心合集)

作者: Larsen, Samuel Bruning; Masi, Donato; Feibert, Diana Cordes; 等.
INTERNATIONAL JOURNAL OF PHYSICAL DISTRIBUTION & LOGISTICS MANAGEMENT 卷: 48 期: 3 特刊: SI 页: 284-307 出版年: 2018

Context Sensitive Link [出版商处的全文](#) [查看摘要](#)

☐ 3. **Supply chain finance: A systematic literature review** 被引频次: 10
(来自Web of Science 的核心合集)

作者: Mattia; Mangiaracina, Riccardo; Perego, Alessandro; 等.
INTERNATIONAL JOURNAL OF PHYSICAL DISTRIBUTION & LOGISTICS MANAGEMENT 卷: 46 期: 4 页: 348-366 出版年: 2016

[使用次数](#)

72% 1 / 1

WoS综述文献检索

输入检索条件：

☐ ☐ ()

并且)

☐ ☐ 作者单位:

从 年到 年 指定期: 更新时间:

来源期刊:

CNKI综述
文献检索

来源类别: ☒ 全部期刊 ☐ SCI来源期刊 ☐ EI来源期刊 ☐ 核心期刊 ☐ CSSCI ☐ CSCD

排序:

☒ 中文文献 ☐ 外文文献

每页显示: 10

已选文献: 0

找到 40 条

	篇名	作者	刊名	发表时间	被引	下载
<input type="checkbox"/> 1	供应链金融理论综述与研究展望	雷蕾; 史金召	华东经济管理	2014-06-01	71	5335
<input type="checkbox"/> 2	国外物流金融研究综述	谢圣涛	物流科技	2010-04-10	47	3039
<input type="checkbox"/> 3	国外供应链金融研究综述	王林雁	金融发展研究	2011-06-25	40	3428
<input type="checkbox"/> 4	国内供应链金融风险管理研究综述	刘桂荣	华北金融	2014-03-25	25	1418
<input type="checkbox"/> 5	中小企业融资、供应链金融与供应链风险述评	章雁	工业技术经济	2011-07-25	25	1277

从综述文献的研究展望得到启示

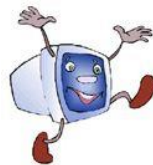
➤ 《供应链金融的理论综述》 / 辛玉红（2013）

◆ 银行与核心企业结成供应链联盟并建立透明的信息交易平台，较大程度地解决信息不对称问题，将是未来供应链金融业务模式的一个重要发展方向

◆ 对结合供应链的系统风险评估与决策的研究有所欠缺

➤ 《供应链金融研究综述与展望——基于产业与金融互动机理》 / 王晓东（2015）

◆ 建立供应链金融系统的理论分析框架并探索供应链金融的实践模式，同时借鉴机制设计理论研究供应链金融的协同发展机制，能够弥补供应链金融理论研究所缺失的关键内容



《中小企业融资、供应链金融与供应链风险述评》 / 章雁 (2011)

➤ 基于供应链金融的中小企业融资发展与展望

◆ 中小企业供应链金融理论研究动态

- ✓ 国外学术和著名商业银行通常指的是**财务供应链管理(FSCM)**,而国内的研究只涉及到**金融物流和物流金融**等概念

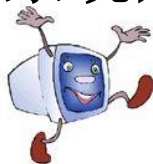
◆ 我国中小企业供应链金融发展展望

- ✓ 基于经济全球化背景,以及中小企业对于资金的特殊需求,从内外环境因素识别中小企业融资难的症结,深入调查**研究中小企业供应链融资的流程管理、实施环节及尚存的关键问题**
- ✓ 拓展适应我国供应链发展的新兴融资模式,积极进行**供应链与融资链的风险管理**,不断深化和形成较为完善的供应链金融理论体系
- ✓ 着重**研究信用风险评价与管理**,将现有**银企供应链融资**进行深入**实证研究**,推进中小企业融资实务与拓展供应链金融业务



《供应链金融研究述评》 / 徐淑芳(2014)

- ◆ 未来需要对供应链金融的信用风险之外的**操作风险**、**市场风险**、**法律风险**等其它风险进行深入、系统的研究
- ◆ **线上供应链金融**的推广应用一定程度上代表了供应链金融的未来发展趋势。国内学者针对**线上供应链金融**的应用研究主要集中在运作模式等层面，对融资模式演进、业务模式设计、风险因素变化、风险管理等方面缺乏深入、系统的研究



《基于共词分析与文献回顾的国内供应链金融文献述评》 /王捷思（2016）

➤结论

- ◆供应链金融理论体系趋于成熟，供应链金融**融资模式与融资风险**是重要的研究主题，定量研究集中于**中小企业信用风险**评价

➤研究方向建议

- ◆供应链金融应与新兴产业相结合，构建效率更高的**线上供应链金融服务**，使用金融衍生工具更好地控制供应链金融的融资风险
- ◆供应链金融理论应该加强对**供应链交织行为**对供应链金融融资影响的研究
- ◆在**极端环境**下（如金融危机、发生战争等），供应链金融风险的定性与定量预估以及如何及时阻断风险传播的相关研究较少



视角2：近年文献研究热点和前沿主题分析

➤ 方法一：应用图谱软件

■ CiteSpace图谱分析

➤ 方法二：平台直接分析

■ CNKI主题可视化分析和导出分析

■ CNKI和WoS高产作者研究脉络分析

■ CNKI和WoS近年发文标题中的主题词分析



(1) CiteSpace图谱分析

CNKI中文关键词聚类网络(2008-2018)

CiteSpace 5.3.R4 (32-bit) - (c) 2003-2018 Chaomei Chen - Home: C:\Users\lib - CO-DESC

File Projects Data Network Visualization Geographical Overlay Maps Analytics Text Preferences Help Resources

Web of Science

Projects

New CNKI关键词分析 More Actions ...

Project Home: 31120\CiteSpace5.3.R6_2018.11.2\CNKI供应链金融_project

Data Directory: 2018.11.2\CNKI供应链金融2008年至今核心期刊_格式化数据

GO! Stop Reset JVM Memory 247 (MB) Used 37 %

Space Status

CiteSpace found existing burst terms. You may use them, or re-run the detection process, which may take several seconds to complete.
1 burst terms detected.

Process Reports

Records in the dataset: 1
Records within the chosen range: 620

Document Types

Parsing Time: 2 minutes 2 seconds
Total Run time: 4 seconds

Merged network: Nodes=114, Links=278
Exclusion List: 0
Network modeling ends at Sat Dec 01 11:48:24 CST 2018.

Time Slicing

From 2008 To 2018 #Years Per Slice 1

Text Processing

Term Source

☒ Title ☒ Abstract ☒ Author Keywords (DE) ☒ Keywords Plus (ID)

Term Type

☐ Noun Phrases ☒ Burst Terms Detect Bursts Entropy

Node Types

☐ Author ☐ Institution ☐ Country ☐ Term ☒ Keyword ☐ Source ☐ Category

☐ Reference ☐ Cited Author ☐ Cited Journal ☐ Article ☐ Grant ☐ Claim

Links

Strength Cosine Scope Within Slices

Selection Criteria

Top N Top N% g-index Thresholds Citations Usage180 Usage2013

Select top 60 levels of most cited or occurred items from each slice.
Each level may include multiple qualified nodes.
The minimum level is set in the project properties.

Pruning Visualization

Pruning

☒ Pathfinder ☐ Minimum Spanning Tree

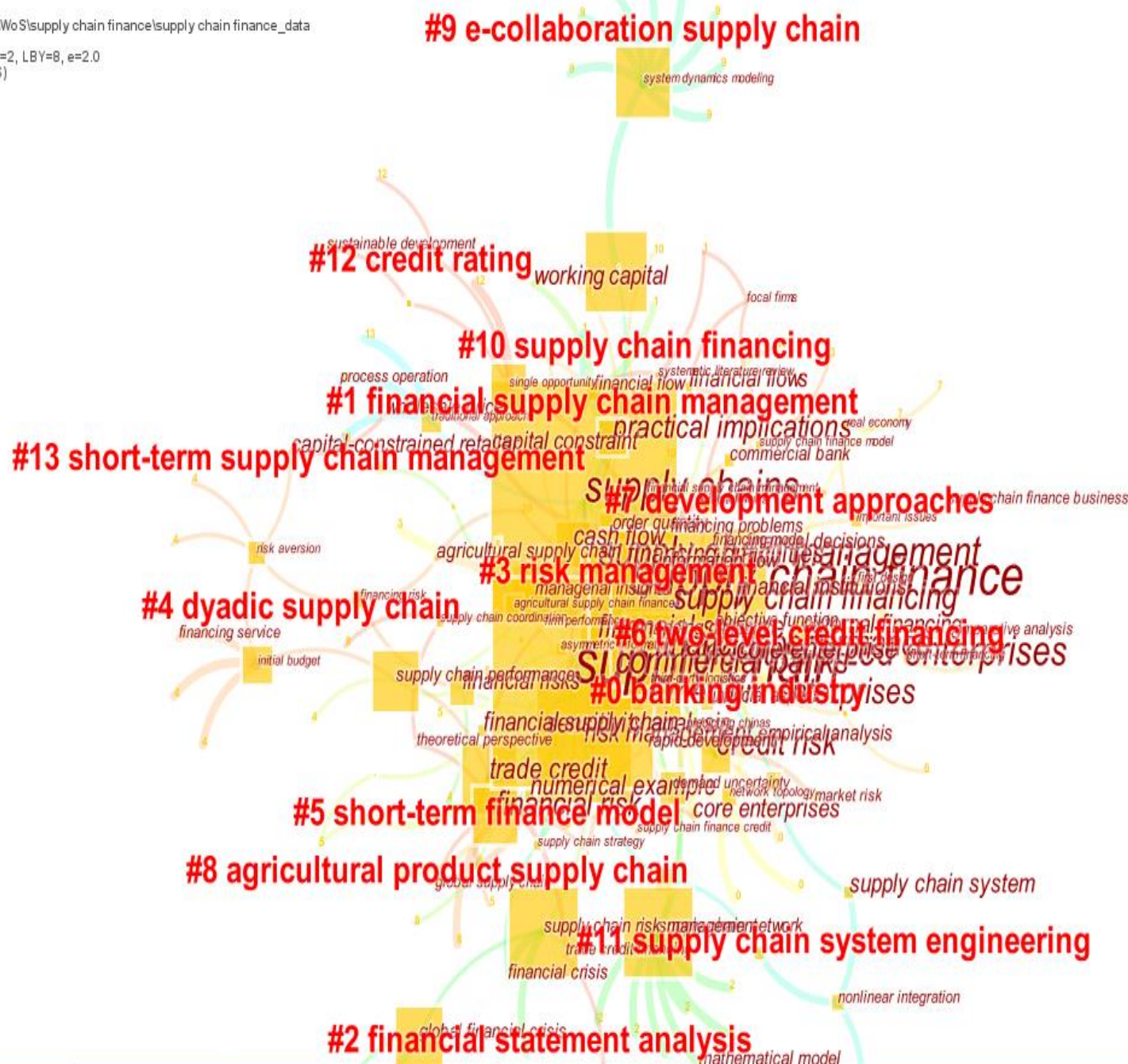
☒ Pruning sliced networks ☒ Pruning the merged network

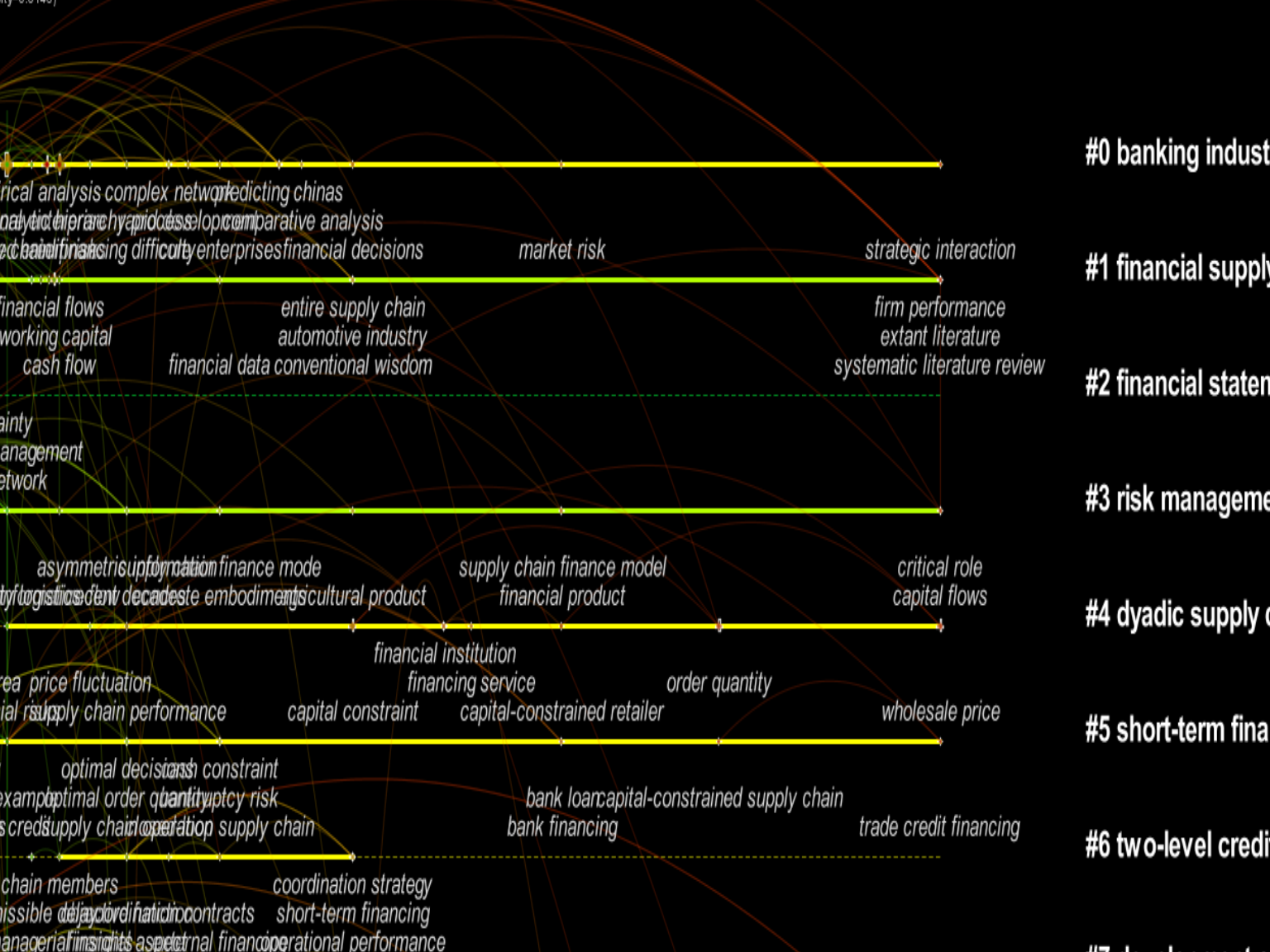
CiteSpace, v. 5.3.R4 (32-bit)
2018年12月1日 下午12时09分23秒
CNKI: E:\学科馆员工作\citespace\CiteSpace 安装文件-181120\CiteSpace5.3.R6_2018.11.21\CNKI\供应链金融2008年至今核心期刊_格式化数据
Timespan: 2008-2018 (Slice Length=1)
Selection Criteria: Top 60 per slice, LRF=2, LBY=8, e=2.0
Network: N=114, E=148 (Density=0.023)
Largest CC: 108 (94%)
Nodes Labeled: 5.0%
Pruning: Pathfinder
Modularity Q=0.7446
Mean Silhouette=0.668

CiteSpace, v. 5.3.R4 (32-bit)
 2018年12月1日 下午12时09分23秒
 CNKI: E:学科馆员工作\citespace\CiteSpace5.3.R6_2018.11.2\CNKI供应链金融2008年至今核心期刊_格式化数据
 Timespan: 2008-2018 (Slice Length=1)
 Selection Criteria: Top 60 per slice, LRF=2, LBY=8, e=2.0
 Network: N=114, E=148 (Density=0.023)
 Largest CC: 108 (94%)
 Nodes Labeled: 5.0%
 Pruning: Pathfinder
 Modularity Q=0.7446
 Mean Silhouette=0.668

#0 银行
 #1 金融创新
 #2 中小企业
 #3 商业银行
 #4 互联网+
 #5 农业供应链
 #6 资金约束
 #7 企业管理
 #8 供应链金融

CiteSpace, v. 5.3.R4 (32-bit)
 2018年12月1日 上午10时30分31秒
 WoS: C:\Users\lib\citespace\Examples\WoS\supply chain finance\supply chain finance_data
 Timespan: 2001-2018 (Slice Length=1)
 Selection Criteria: Top 50 per slice, LRF=2, LBY=8, e=2.0
 Network: N=191, E=265 (Density=0.0146)
 Largest CC: 181 (94%)
 Nodes Labeled: 5.0%
 Pruning: MST
 Modularity Q=0.6689
 Mean Silhouette=0.5016





CiteSpace, v. 5.3.R4 (32-bit)
2018年12月1日 上午10:30:31
Path: 0.1 Users: 0.01
TimeSpan: 2001-2018 (Slice Length=1)
Selection Criteria: Top 50 per slice, LRF=2, LBY=8, a=2.0
Network: N=191, E=265 (Density=0.0146)
Largest CC: 181 (94%)
Nodes Labeled: 5.0%
Pruning: MST
Modularity Q=0.6689
Mean Silhouette=0.5016

2007 2010 2013 2016 2018

empirical analysis complex network predicting china's
dium enterprises analytical hierarchy process development comparative analysis
supply chain finance supply chain finance supply chain finance supply chain finance supply chain finance
financial flows entire supply chain firm performance
working capital automotive industry extant literature
cash flow financial data conventional wisdom systematic literature review
stock funds shortage uncertainty
theoretical model management
global financial crisis network
management
commercial banks asymmetric information finance mode supply chain finance model critical role
supply chain finance third-party logistics service decade's embodiment cultural product financial product capital flows
new area price fluctuation financial institution financing service order quantity
financial risk supply chain performance capital constraint capital-constrained retailer wholesale price
supply chain strategy optimal decisions constraint bank loan capital-constrained supply chain
financial crisis example optimal order quantity risk bank financing trade credit financing
sensitivity analysis credit supply chain operation supply chain
supply chain members coordination strategy
permissible delay coordination contracts short-term financing
managerial insights aspect internal financial performance operational performance
external source real economy
financing problems financial business
financial institutions commercial supply chain finance business

#0 banking industry
#1 financial supply chain manage
#2 financial statement analysis
#3 risk management
#4 dyadic supply chain
#5 short-term finance model
#6 two-level credit financing
#7 development approaches

观察CNKI作者合作网络及其研究主题

CiteSpace, v. 5.3.R4 (32-bit)

2018年12月1日 下午01时05分13秒

CNKI: E:\学科馆员工作\citespace\CiteSpace安装文件-181120\CiteSpace5.3.R6_2018.11.2\CNKI\供应链金融2008年至今核心期刊_普适性数据

Timespan: 2008-2018 (Slice Length=1)

Selection Criteria: Top 100 per slice, LRF=2, LBY=8, e=2.0

Network: N=192, E=615 (Density=0.0335)

Largest CC: 181 (94%)

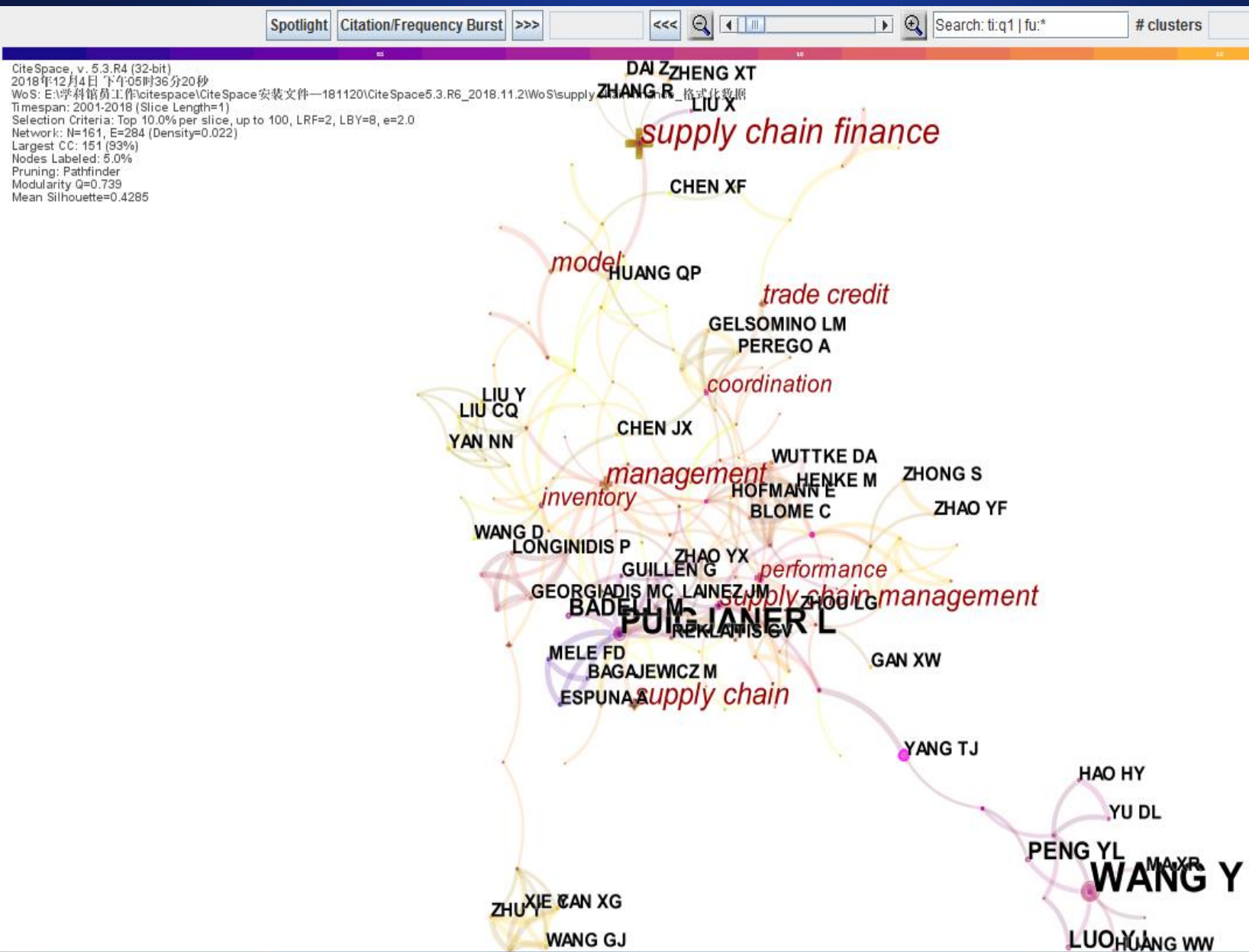
Nodes Labeled

Pruning: None

Modularity $Q=0.4906$

Mean Silhouette=0.5467

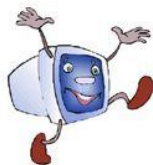
观察WoS作者合作图谱：2001-2018



(2) 应用CNKI平台和WoS功能直接分析

➤ 直接分析法

- CNKI主题可视化分析和导出分析
- CNKI和WoS高产作者研究脉络分析
- CNKI和WoS近年发表文献标题的主题词发析



(2-1) CNKI主题可视化分析和导出分析

CNKI平台近三年论文热点主题分析(40热词，非突现词)

目录

总体趋势

分布

主要主题

次要主题

期刊

来源类别

学科

中国作者

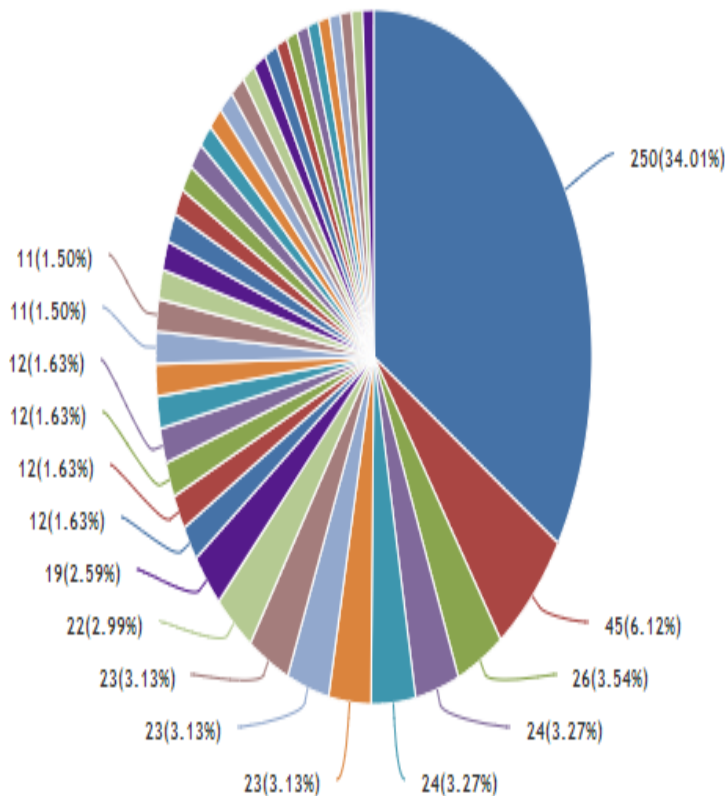
中国机构

基金

比较分析

- 创新研究
- 金融信用风险
- 商业银行
- 策略研究
- P2P
- 风险控制
- 企业融资约束
- 农产品供应链金融
- 供应链金融服务
- 实证分析
- 信用风险评价
- 产融结合
- 供应链金融物流
- 经验证据
- 资金约束
- 商贸流通
- 乡村振兴
- 电商平台
- 模式创新
- 金融风险

▲ 2/2 ▼



- 供应链金融
- 供应链
- 区块链
- 信用风险
- 供应链金融模式
- 供应链金融风险
- 中小企业
- 农业供应链金融
- 区块链技术
- 供应链融资
- 供应链融资模式
- 供应链金融业务
- 互联网供应链金融
- 中小企业融资
- 线上供应链金融
- 融资约束
- 互联网金融
- B2B
- 融资模式
- 风险管理

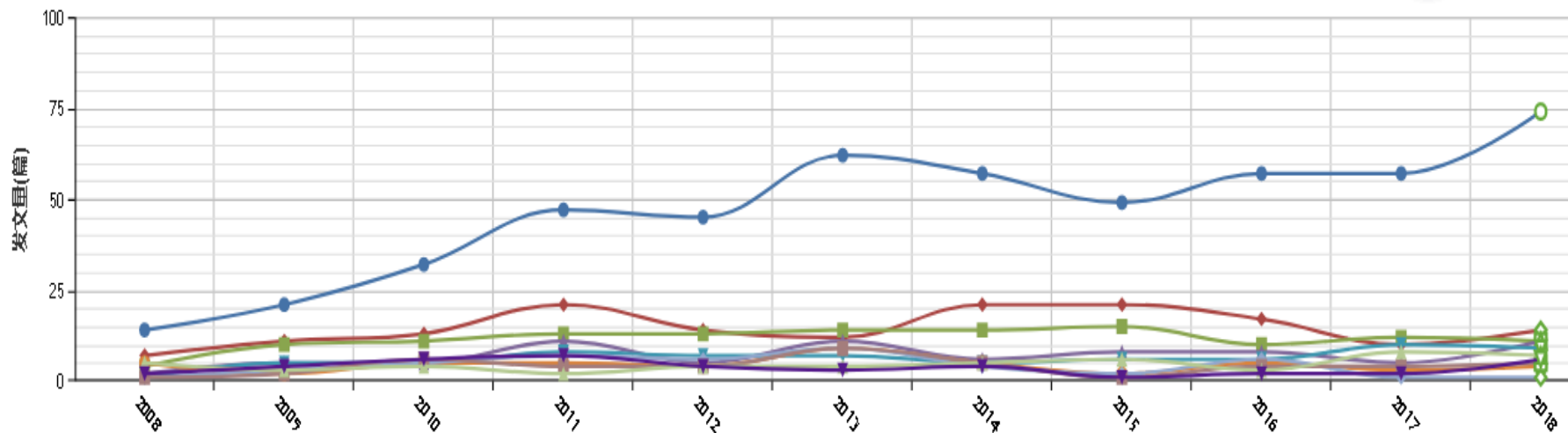
▲ 1/2 ▼

CNKI具备细分主题年度发文比较分析功能

已选(10)

主题“供应链金融”趋势 主题“金融机构”趋势 主题“企业管理”趋势 主题“供应链”趋势 主题“商业银行”趋势 主题“物流企业”趋势 主题“企业规模”趋势 主题“供应链金融服务”趋势 主题“中小企业融资”趋势

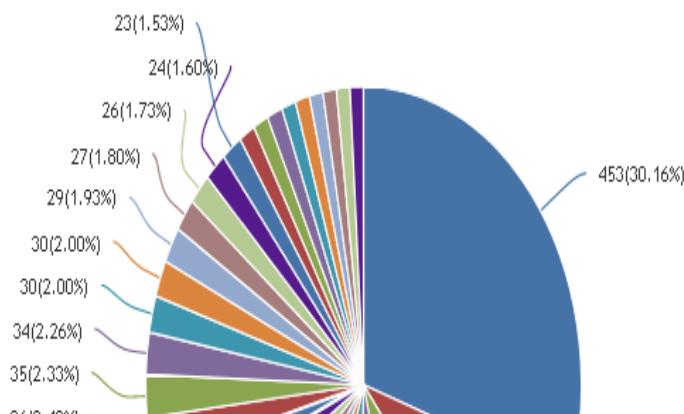
66%



学科分类
来源类别
期刊
关键词

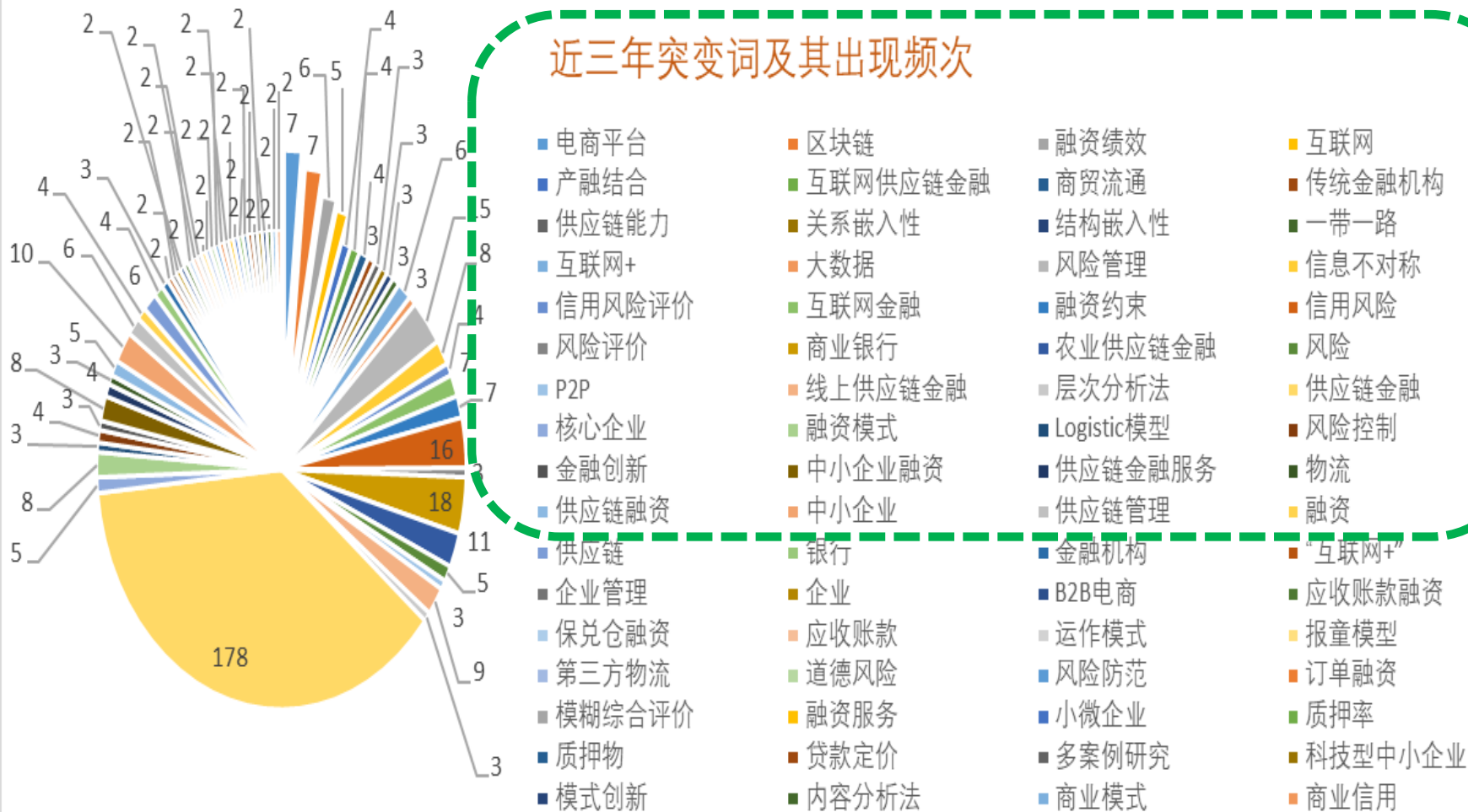
比较分析

主题分



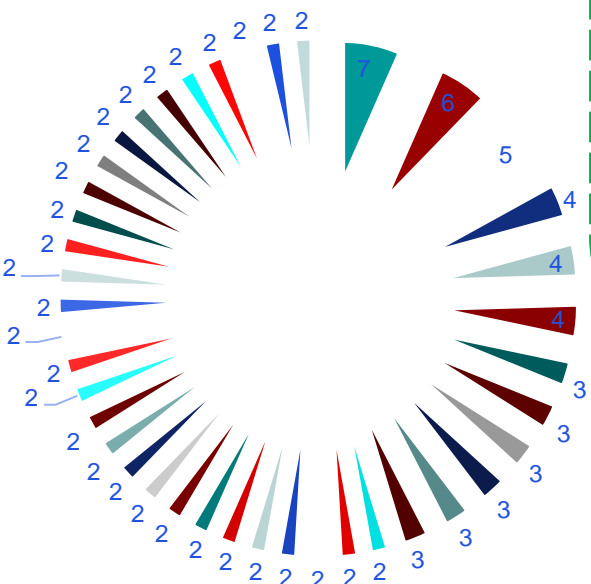
供应链金融
金融机构
企业管理
供应链
商业银行
物流企业
企业规模
供应链管理
供应链金融服务
中小企业融资

CNKI关键词导出分析：突变词



中文关键词导出分析：近三年新出现词

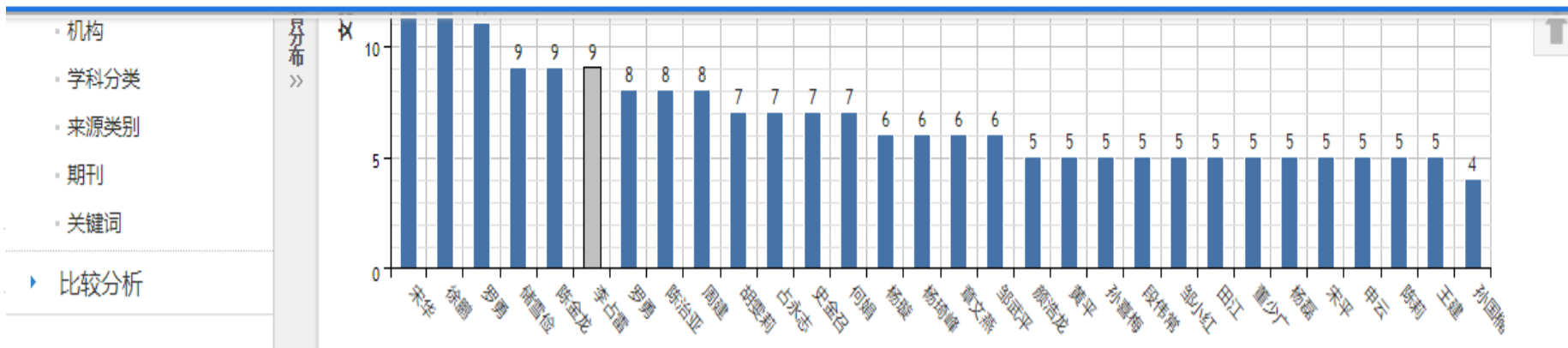
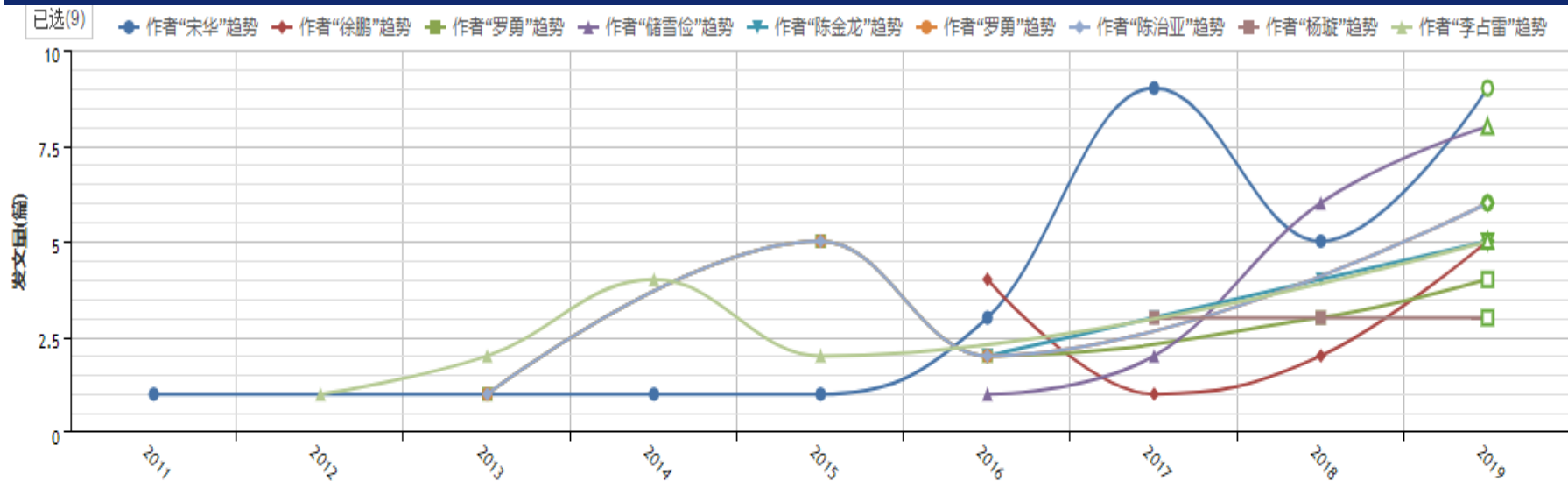
近三年新出现词



- 电商平台
- 产融结合
- 传统金融机构
- 科技型中小企业
- “互联网+”
- 电商
- 供应链能力
- 价值共创
- 利益权衡
- 融资风险
- 熵值法
- 食品工业
- 委托授信
- 因子分析
- 区块链
- 互联网
- 关系嵌入性
- 内容分析法
- B2B电商
- 电商企业
- 供应链网络
- 京东
- 盲数理论
- 融资决策
- 上市公司
- 随机森林模型
- 信用评价指标
- 运营效率
- 融资绩效
- 互联网供应链金融
- 结构嵌入性
- 一带一路
- P2P
- 供应链金融生态系统
- 互联网金融监管
- 客户集中度
- 煤炭供应链
- 商贸流通
- 上下游客户
- 讨价还价博弈
- 虚拟产业集群

(2-2) 通过追踪重要作者的研究脉络得到启示

从发文篇数和近年是否持续研究发现重要作者



持续研究：宋华、徐鹏、罗勇、储雪健、陈金龙、陈治亚、杨璇等
近两三年中断：何娟、李占雷、胡雯丽、周建、占永志等

追踪多个重要作者的研究脉络：论文主题分析

追踪多个重要作者研究脉络与走向 (2008-2020)

总库 中文 外文 学术期刊 学位论文 会议 报纸 年鉴 图书 专利 标准 成果

科技 社科 检索范围：学术期刊 (主题：供应链金融) 主题定制 检索历史 共找到 1,011 条结果

排序：相关性 发表时间↓ 被引 下载 显示 20

作者 中国 国外

11 数字银行的跨境机遇 王鑫;陈力源 中国金融 2020-08-16 113

供给侧改革下企业盈利模式调整及影响分析——以安捷集团为例 柳雪梅;孙菲;张理 2020-08-12 302

2020-08-11 10:21 1 1161

2020-08-10 16:25 136

庄新田(6) 王建(5) 宋平(5) 史金召(6)

宋华(23) 何娟(6) 徐鹏(9) 孙喜梅(5)

陈治亚(6) 李占雷(5) 杨琦峰(6) 申云(5)

陈金龙(8) 罗勇(6) 周建(5) 杨璇(6)

储雪霞(9) 罗勇(6) 杨毅(5) 汪克峰(5)

总库 中文 外文 学术期刊 学位论文 会议 报纸 年鉴 图书 专利 标准 成果

科技 社科 检索范围：学术期刊 (主题：供应链金融) 主题定制 检索历史 共找到 78 条结果

全选 已选：78 清除 批量下载 导出与分析 排序：相关性 发表时间↓ 被引 下载 显示 50

导出文献 可视化分析 已选结果分析(78) 全部检索结果分析

51 线上农产品供应链金融风险防范研究 涂祥; 杨琦峰; 宋平; 杨兴忠 武汉金融 2016-10-10 9 459

52 供应链金融的线上化决策分析

追踪多个重要作者研究脉络：论文主题分布

主题		4 供应链金融平台的信用创造及其微观效应	董礼; 陈金龙
主要主题	次要主题		

- | | | | |
|-------------------------------------|-------------------------------------|-------------------------------------|---|
| <input type="checkbox"/> 供应链金融(46) | <input type="checkbox"/> 农业供应链金融(4) | <input type="checkbox"/> 在线供应链金融(2) | <input type="checkbox"/> 减贫机制(2) |
| <input type="checkbox"/> 供应链(9) | <input type="checkbox"/> 第三方(4) | <input type="checkbox"/> 激励机制(2) | <input type="checkbox"/> Stackelberg(2) |
| <input type="checkbox"/> B2B(7) | <input type="checkbox"/> 质押物(3) | <input type="checkbox"/> 存货质押融资(2) | <input type="checkbox"/> 公平偏好(2) |
| <input type="checkbox"/> 中小企业融资(6) | <input type="checkbox"/> 供应链金融模式(3) | <input type="checkbox"/> 中小企业(2) | <input type="checkbox"/> 金融信用风险(2) |
| <input type="checkbox"/> 供应链融资(5) | <input type="checkbox"/> 金融生态系统(3) | <input type="checkbox"/> 应收账款融资(2) | <input type="checkbox"/> 乡村振兴(2) |
| <input type="checkbox"/> B2B平台(5) | <input type="checkbox"/> 利益权衡(2) | <input type="checkbox"/> 供应链信用(2) | <input type="checkbox"/> 区块链(2) |
| <input type="checkbox"/> 供应链金融物流(4) | <input type="checkbox"/> 研究展望(2) | <input type="checkbox"/> 信用风险(2) | <input type="checkbox"/> 实证分析(2) |
| <input type="checkbox"/> 零售商(4) | <input type="checkbox"/> 网络嵌入性(2) | <input type="checkbox"/> 供应链金融业务(2) | <input type="checkbox"/> 实证研究(1) |

2008-2020年
核心期刊发文

主题	主要主题	次要主题	
<input type="checkbox"/> 区块链债转平台(1)	<input type="checkbox"/> 供应链金融(27)	<input type="checkbox"/> 区块链(3)	<input type="checkbox"/> 融资约束(2)
<input type="checkbox"/> 风险识别与控制(1)	<input type="checkbox"/> 农产品供应链金融(5)	<input type="checkbox"/> 供应链金融物流(3)	<input type="checkbox"/> 互惠性偏好(2)
<input type="checkbox"/> 电子交易平台(1)	<input type="checkbox"/> B2B(4)	<input type="checkbox"/> 现代贸易(3)	<input type="checkbox"/> 第三方(2)
<input type="checkbox"/> 中信银行(1)	<input type="checkbox"/> 农业供应链金融(4)	<input type="checkbox"/> 贸易金融(3)	<input type="checkbox"/> 企业融资约束(2)
<input type="checkbox"/> 系统化管理(1)	<input type="checkbox"/> 供应链(4)	<input type="checkbox"/> 中小企业(3)	<input type="checkbox"/> 供应链金融风险(2)
<input type="checkbox"/> 物联网技术(1)	<input type="checkbox"/> 供应链融资(4)	<input type="checkbox"/> 乡村振兴(2)	<input type="checkbox"/> B2B平台(2)
<input type="checkbox"/> 农户脱贫(1)	<input type="checkbox"/> 中小企业融资(4)	<input type="checkbox"/> 激励策略(2)	<input type="checkbox"/> 减贫机制(2)
<input type="checkbox"/> 组合优化(1)	<input type="checkbox"/> 创业板上市公司(3)	<input type="checkbox"/> 网络嵌入性(2)	<input type="checkbox"/> 经验证据(2)
	<input type="checkbox"/> 努力水平(1)		<input type="checkbox"/> 公平偏好(1)
	<input type="checkbox"/> 收益分配策略(1)		<input type="checkbox"/> 智慧供应链金融(1)
	<input type="checkbox"/> 区块链债转平台(1)		<input type="checkbox"/> 供应链金融服务提... (1)
	<input type="checkbox"/> 系统化管理(1)		<input type="checkbox"/> 融资质量(1)
			<input type="checkbox"/> 动态定价策略(1)
			<input type="checkbox"/> 金融减贫(1)
			<input type="checkbox"/> 互惠动机(1)
			<input type="checkbox"/> 实证研究(1)

2018-2020年
核心期刊发文

多个重要作者发表论文的高关联关键词分析

计量可视化分析—已选文献

目录

指标

▸ 总体趋势

▾ 关系网络

目录

▸ 指标

▸ 总体趋势

关系网络

- 文献互引网络
- 关键词共现网络
- 作者合作网络

▾ 分布

- 资源类型
- 学科
- 来源
- 基金
- 作者
- 机构

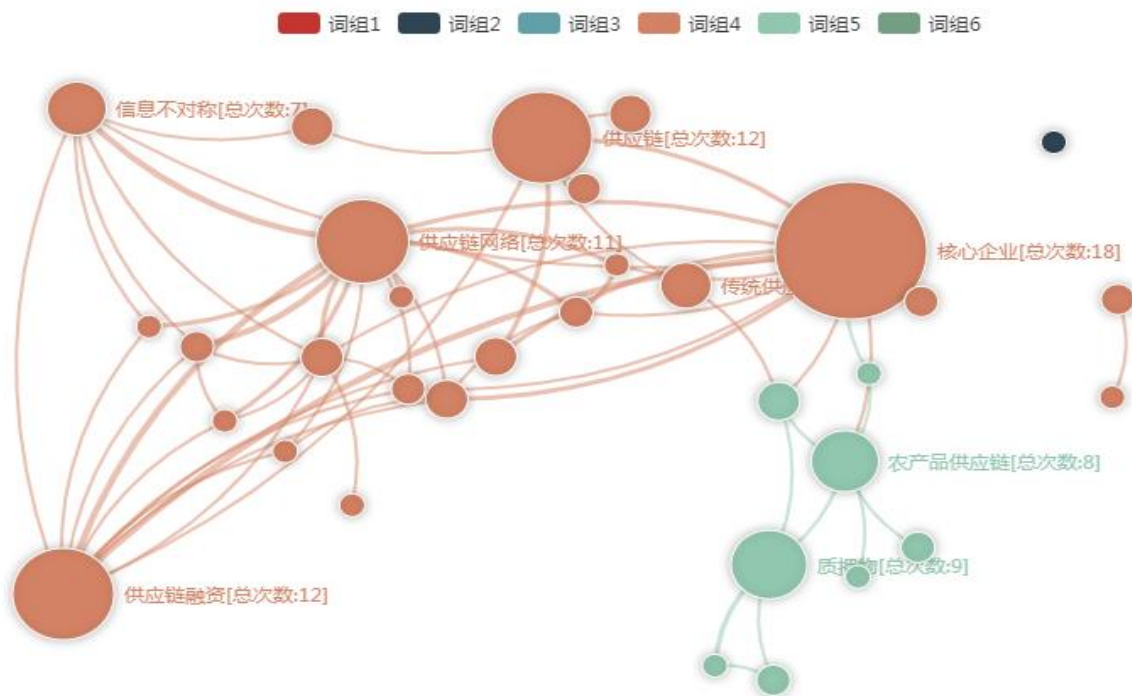
📌 数据来源： 已选 78 篇文献

指标分析

文献数	总参考数	总被引数	总下载数	篇均参考数	篇均被引数	篇均下载数	下载被引比
78	1421	1809	106105	18.22	23.19	1360.32	0.02

关键词共现网络分析

🔍 已选文献



追踪单个高产重要作者研究脉络：论文主题分析

主要主题	次要主题	4 多视角下的供应链金融绩效研究	杨璇; 宋华
<ul style="list-style-type: none"> 供应链金融(9) 中小企业融资(2) 供应链(2) 基于网络(1) 风险控制(1) 绩效研究(1) 中信银行(1) 产业供应链(1) 	<ul style="list-style-type: none"> 理论框架(1) 供应链金融绩效(1) 供应链金融模式(1) 核心要素(1) 创新趋势(1) 虚拟产业集群(1) 竞争绩效(1) 信息不对称(1) 	<ul style="list-style-type: none"> 研究框架(1) 互联网供应链金融(1) 绩效衡量(1) 银行借贷(1) 产业生态(1) 智慧供应链(1) 融资绩效(1) 案例分析(1) 	<ul style="list-style-type: none"> EVA(1) 实现路径(1) 供应链能力(1) 案例对比(1) 供应链动态能力(1) 中小企业(1) 供应链创新(1) 实证分析(1)

2008-2017年
发文主题

- 协同创新(1)
- 互联网金融(1)
- 商业银行(1)
- 金融供应链(1)
- 资金柔性(1)

主要主题	次要主题	4 供应链金融对中小企业网络与中小企业能力对中小企业融资绩效的影响——一个链式中介模型	陈思洁; 宋华
------	------	---	---------

<ul style="list-style-type: none"> 供应链金融(10) 中小企业融资(4) 供应链(3) 供应链融资(2) 数字平台(2) 网络嵌入性(2) 模式创新(2) 	<ul style="list-style-type: none"> 供应链金融模式(2) 中小企业资金柔性(1) 供应链网络(1) 实证研究(1) 供应链整合(1) 服务提供商(1) 供应链融资绩效(1) 	<ul style="list-style-type: none"> 系统化管理(1) 供应链金融风险(1) 创新与发展(1) 商业生态系统(1) 手机通信(1) 网络连接(1) 生态规范机制(1) 	<ul style="list-style-type: none"> 中小企业(1) 科技型中小企业融资(1) 中小企业竞争力(1) 智慧供应链金融(1) 整合性框架(1) 链式中介(1) ICT(1)
--	--	--	--

- 供应链金融服务提... (1)
- 融资质量(1)
- 企业资金(1)
- 中小企业能力(1)

2018-2020年
发文主题

追踪单个高产重要作者近年研究脉络：标题分析

分组浏览: 主题 发表年度 基金 研究层次 **作者** 机构 免费

宋华 (16) 储雪俭 (7) 何娟 (6) 史金召 (6) 杨璇 (6) 孙喜梅 (5) 罗勇 (5) 陈金龙 (5) 李占雷 (5) 杨琦峰 (5) 王建 (5) 陈治亚 (5) 罗勇 (5)
宋平 (4) 鞠彦辉 (4) >>

排序: 相关度 **发表时间↓** 被引 下载 中文文献 外文文献 列表 摘要 每页显示: 10 20

已选文献: 0 清除 批量下载 导出/参考文献 计量可视化分析 找到 16 条结果

<input type="checkbox"/>	篇名	作者	刊名	发表时间	被引	下载
<input type="checkbox"/> 1	供应链金融中网络连接对中小企业融资质量的影响研究	卢强; 宋华; 于亢亢	商业经济与管理	2018-09-30 10:42	628	
<input type="checkbox"/> 2	供应链金融风险来源与系统化管理: 一个整合性框架	宋华; 杨璇	中国人民大学学报	2018-07-16	317	
<input type="checkbox"/> 3	供应链金融如何助力中小企业融资——供应链网络嵌入性视角	宋华; 杨璇	研究与发展管理	2018-06-15	461	
<input type="checkbox"/> 4	商业生态系统助力中小企业资金柔性提升: 生态规范机制的调节作用	宋华; 陈思洁; 于亢亢	南开管理评论	2018-06-08	618	
<input type="checkbox"/> 5	中小企业竞争力与网络嵌入性对供应链金融绩效的影响研究	宋华; 杨璇	管理学报	2018-04-01	1	712
<input type="checkbox"/> 6	产业企业主导的供应链金融如何助力中小企业融资——一个多案例对比研究	宋华; 卢强	经济理论与经济管理	2017-12-16	1	651

利用WoS作者排序分析高产作者的研究脉络

结果分析

[<<返回上一页](#)

Web of Science 类别

出版年

文献类型

机构扩展

基金资助机构

作者

来源出版物

选择

字段: 作者

记录数

%/379



WANG Y

15

3.958 %



PUIGJANER L

8

2.111 %



YAN NN

7

1.847 %



SUN BW

5

1.319 %



BADELL M

4

1.055 %



BLOME C

4

1.055 %



CHEN XF

4

1.055 %



ESPUNA A

4

1.055 %



GUILLEN G

4

1.055 %



HOFMANN E

4

1.055 %



MA XR

4

1.055 %



PENG YL

4

1.055 %



WANG D

4

1.055 %



查看所选记录

3


0.792 %

利用WoS作者排序分析高产作者的研究脉络

检索结果: 46

(来自 Web of Science 核心合集)

您的检索: 标题: ((supply near/0 chain*) financ*) ...更多内容

 创建跟踪服务

精炼检索结果

在如下结果集内检索...



过滤结果依据:

☐  开放获取 (1)

精炼

排序方式: 日期

被引频次

使用次数

相关性

更多

☐ 选择页面



5K

保存为其他文件格式

添加到标记结果列表

- ☐ 1. The impact of **financing** mechanism on **supply chain** sustainability and efficiency



作者: Zhan, Jizhou; Li, Shuting; Chen, Xiangfeng

JOURNAL OF CLEANER PRODUCTION 卷: 205 页: 407-418 出版年: DEC 20 2018

出版商处的全文

查看摘要

- ☐ 2. **Supply chain finance**: A systematic literature review and bibliometric analysis



作者: Xu, Xinhan; Chen, Xiangfeng; Jia, Fu; 等.

INTERNATIONAL JOURNAL OF PRODUCTION ECONOMICS 卷: 204 页: 160-173 出版年: OCT 2018

出版商处的全文

查看摘要

- ☐ 3. Joint Operational and **Financial** Collaboration in a Capital-Constrained **Supply Chain** Under Manufacturer Collateral



作者: Di, G.; Li, F.; Xiang, Y.; ... 等.

分析高产作者的研究脉络：按发表日期降序

- (1) The impact of financing mechanism(融资机制) on supply chain sustainability and efficiency↵
- (2) Supply chain finance: A systematic literature review and bibliometric analysis↵
- (3) Joint Operational and Financial Collaboration in a Capital-Constrained Supply Chain Under Manufacturer Collateral (资本约束供应链中的联合经营与金融合作) ↵
- (4) RESEARCH ON OPERATIONAL RISK EVALUATION (风险评估) OF ONLINE PHARMACEUTICAL INDUSTRY SUPPLY CHAIN FINANCE BASED ON FUZZY AHP↵
- (5) Effects of risk aversion (风险规避) and decision preference on equilibriums in supply chain finance incorporating bank credit with credit guarantee↵
- (6) Coordination in Supply Chain Finance Under CVaR Criteria (供应链金融协调) ↵
- (7) Financing buyer-supplier dyads: an empirical analysis on financial collaboration in the supply chain (供需双方融资:供应链中金融合作的实证分析) ↵
- (8) A partial credit guarantee contract in a capital-constrained supply chain: Financing equilibrium and coordinating strategy (信用担保契约:融资均衡与协调策略) ↵
- (9) COMPARATIVE ANALYSIS OF SUPPLY CHAIN FINANCING STRATEGIES BETWEEN DIFFERENT FINANCING MODES (融资模式) ↵
- (10) The Research on Supply Chain's Short-term Finance Model with Manufacturer-led↵
- (11) The Research on Trade Credit Short-term Financing in a Capital-constrained Supply Chain↵

(2-3) 从近年相关文献的主题分析中得到启示

输入检索条件:



(主题



供应链金融

从

2016



年到

2018



年

按发表时间排序 (CNKI)

[1]杨毅,赵月丽.供应链金融破冰创业板上市公司融资困境——基于产权性质的调节作用[J].财会通讯,2018(32):54-58.

[2]吕一,舒强兴.技术变革与金融创新对商贸流通企业融资模式的影响研究——基于供应链金融视角[J/OL].商业经济研究,2018(21):151-155. <http://kns.cnki.net/kcms/detail/10.1286.f.20181107.1437.086.html>.

[3]徐鹏,伏红勇,王磊,彭选华.农产品供应链金融中银行对3PL的激励监督机制研究[J].管理评论,2018,30(10):26-39.

[4]张莉莉,穆东,刘德红,宋光,杨叶飞.中国供应链金融指数编制(上篇):意义、思路与体系构建[J].北京交通大学学报(社会科学版),2018,17(04).

[5]张珂莹.风险管理理论在供应链金融风险管理中的应用——基于全面风险管理理论[J].现代管理科学,2018(12):112-114.

[6]谷玉红.供应链金融对商贸流通业发展的作用分析——以物流业为例[J].商业经济研究,2018(20):155-157.

[7]林莉芳.美国互联网供应链金融管理及对我国的启示[J].商业经济研究,2018(20):158-161.

[8]陈永辉,孟子良,曾燕.基于零售商异质性的贸易信用贷款定价与供应链金融模式选择[J].系统工程理论与实践,2018,38(10):2479-2490.

[9]韩君.供应链金融、金融信息质量与企业融资绩效关系的实证分析[J].统计与决策,2018,34(19):182-185.

[10]常虹.我国外贸供应链金融发展研究——基于P2P产业视角[J].理论月刊,2018(10):131-137.

[11]卢强,宋华,于亢亢.供应链金融中网络连接对中小企业融资质量的影响研究[J].商业经济与管

[12]朱莲.我国物流企业运营效率的影响因素分析[J].商业经济研究,2018(18):113-115.

[13]徐鹏杰,吴盛汉.基于“互联网+”背景的供应链金融模式创新与发展研究[J].经济体制改革,2018(03):133-138.

[14]田娟娟,何畅.共享视角下供应链金融风险管理[J].中国金融,2018(18):96-97.

从题名、摘要或全文阅读中获得启发

视角3：高被引和热点文献阅读后的心得

查阅WoS最近180天高使用次数文献

检索

工具 ▾ 检索和跟踪 ▾ 检索历史 标记结果列表 10

检索结果: 578
(来自Web of Science 核心合集)

您的检索: 标题: ("supply chain*" fin anc*) ...更多内容

创建跟踪

精炼检索结果

在如下结果集内检索...

过滤结果依据:

- ☐ 领域中的高被引论文 (4)
- ☐ 领域中的热点论文 (1)

排序方式: 日期 被引频次 使用次数 **使用次数 (最近 180 天)** 更多 ▾

◀ 1 / 58 ▶

☐ 选择页面 导出... 添加到标记结果列表

分析检索结果
 创建引文报告

- ☐ 1. A novel decision-making model for sustainable supply chain finance under uncertainty environment
 作者: Abdel-Basset, Mohamed; Mohamed, Rehab; Sallam, Karam; 等.
JOURNAL OF CLEANER PRODUCTION 卷: 269 文献号: 122324 出版年: OCT 1 2020
 出版商处的全文 查看摘要 ▾

被引频次: 0
(来自Web of Science 的核心合集)
最近 180 天: 81 ▾
- ☐ 2. Financing decisions in supply chains with a capital-constrained manufacturer: competition and risk
 作者: Shen, Bin; Wang, Xin; Cao, Yifan; 等.
INTERNATIONAL TRANSACTIONS IN OPERATIONAL RESEARCH 卷: 27 期: 5 特刊: SI 页: 2422-2448 出版年: SEP 2020
 出版商处的免费全文 查看摘要 ▾

被引频次: 6
(来自Web of Science 的核心合集)
最近 180 天: 75 ▾

阅读摘要或全文



查阅热点论文和高被引论文并作引证分析

创建跟踪

精炼检索结果

在如下结果集内检索...

过滤结果依据:

☒ 领域中的高被引论文 (4)

☒ 领域中的热点论文 (1)

☐ 开放获取 (1)

精炼

出版年

2015 (2)

2016 (1)

2011 (1)

更多选项/分类...

Web of Science 类别

MANAGEMENT (4)

☒ 1. Supply chain resilience in the global financial crisis: an empirical study

作者: Juettner, Uta; Maklan, Stan

SUPPLY CHAIN MANAGEMENT-AN INTERNATIONAL JOURNAL 卷: 16 期: 4 页: 246-259 出版年: 2011

XMU

 出版商处的全文 查看摘要

☒ 2. Supply Chain Contract Design Under Financial Constraints and Bankruptcy Costs

作者: Kouvelis, Panos; Zhao, Wenhui

MANAGEMENT SCIENCE 卷: 62 期: 8 页: 2341-2357 出版年: AUG 2016

XMU

 出版商处的全文 查看摘要

☒ 3. Green supply chain management and financial performance: The mediating roles of operational and environmental performance

作者: Feng, Mengying; Yu, Wantao; Wang, Xingyu; 等.

BUSINESS STRATEGY AND THE ENVIRONMENT 卷: 27 期: 7 页: 811-824 出版年: NOV 2018

XMU

 出版商处的全文 知识库中的免费已发表文章 查看摘要

☒ 4. Who Should Finance the Supply Chain? Impact of Credit Ratings on Supply Chain Decisions

作者: Kouvelis, Panos; Zhao, Wenhui

M&SOM-MANUFACTURING & SERVICE OPERATIONS MANAGEMENT 卷: 20 期: 1 页: 19-35 出版年: WIN 2018

XMU

 出版商处的全文 查看摘要

被引频次: 261
(来自Web of Science 的核心合集)

高被引论文

使用次数

被引频次: 82
(来自Web of Science 的核心合集)

高被引论文

使用次数

被引频次: 42
(来自Web of Science 的核心合集)

热点论文

高被引论文

使用次数

被引频次: 41
(来自Web of Science 的核心合集)

高被引论文

阅读高被引和热点论文及其引证文献



对热点论文和近期高使用论文进一步阅读

检索结果: 1
(来自 Web of Science 核心合集)

您的检索: 标题: ("supply chain*" fin anc*) ...[更多内容](#)

创建跟踪

精炼检索结果

在如下结果集内检索...

过滤结果依据:

- ☐ 领域中的高被引论文 (1)
- ☒ 领域中的热点论文 (1)

排序方式: 日期 被引频次 使用次数 相关性 更多

☐ 选择页面 [导出...](#) [添加到标记结果列表](#)

1. **Green supply chain management and financial performance: The mediating roles of operational and environmental performance**
作者: Feng, Mengying; Yu, Wantao; Wang, Xingyu; 等.
BUSINESS STRATEGY AND THE ENVIRONMENT 卷: 27 期: 7 页: 811-824 出版年: NOV 2018

出版商处的全文 知识库中的免费已发表文章 [查看摘要](#)

☐ 选择页面 [导出...](#) [添加到标记结果列表](#)

排序方式: 日期 被引频次 使用次数 相关性 更多

显示: 每页 10 条

分析检索结果
创建引文报告

被引频次: 42
(来自 Web of Science 的核心合集)

热点论文
 高被引论文

使用次数

过滤结果依据:

- ☒ 领域中的高被引论文 (4)
- ☒ 领域中的热点论文 (1)

如要同时分析多篇文献，可同屏勾选或存入“标记结果列表”，再点击“创建引文报告”，然后分析施引文献

施引文献

409 分析

去除自引

408 分析

查阅CNKI近三年高被引和高下载文献

总库

中文
外文

学术期刊

学位论文

会议

报纸

年鉴

图书

专利

标准

成果

科技

社科

基础研究(2)

技术研究(1)

主题

主要主题

次要主题

供应链金融(250)

供应链(45)

期刊

来源类别

学科

作者

检索范围: 学术期刊 (主题: 供应链金融) 主题定制 检索历史 共找到 534 条结果 1/27 >

☐ 全选 已选: 0 清除

批量下载

导出与分析

排序: 相关性 发表时间 **被引↓ 下载** 显示 20

	篇名	作者	刊名	发表时间	被引	下载	操作
<input type="checkbox"/> 1	供应链金融的演进与互联网供应链金融:一个理论框架	宋华; 陈思洁	中国人民大学学报	2016-09-16	221	7765	
<input type="checkbox"/> 2	供应链金融模式下中小企业信用风险评价及其风险管理研究	范方志; 苏国强; 王晓彦	中央财经大学学报	2017-12-15	149	4858	
<input type="checkbox"/> 3	区块链技术在供应链金融中的应用	朱兴雄; 何清素; 郭善琪	中国流通经济	2018-03-15 10:30	147	10247	
<input type="checkbox"/> 4	基于虚拟产业集群的供应链金融模式创新:创捷公司案例分析	宋华; 卢强	中国工业经济	2017-05-18 09:58	102	6896	
<input type="checkbox"/> 5	供应商主导型的供应链金融模式研究	杨斌; 朱未名; 赵海英	金融研究	2016-12-25	88	3705	
<input type="checkbox"/> 6	客户集中度影响银行长期贷款吗——来自中国上市公司的经验证据	江伟; 底璐璐; 彭晨	南开管理评论	2017-04-08	83	2940	

发表年度趋势图

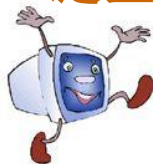


(4) 综合分析和文献阅读后初拟选题方向

参考选题方向

- ◆ 国内外供应链金融理论的异同分析或比较研究
- ◆ 供应链金融的协同发展机制和实践模式研究
- ◆ 供应链金融的操作风险、市场风险、法律风险研究
- ◆ 结合供应链的系统风险评估与决策
- ◆ 信息不对称下银行与企业供应链联盟和信息交易平台的建立研究
- ◆ 中小企业的融资质量和融资绩效研究
- ◆ 互联网环境下农业供应链金融的运作模式和创新路径

◆



总 结

掌握利用文献检索和分析过程辅助论文选题的方法，借助他人的研究结论和智慧，结合自己文献阅读分析的心得，就能提高科研论文选题和资料收集的效率和质量

Thank You

謝謝



2

讲座预告——微信公众号“i学堂XMU”





3 i学堂QQ交流群: 180965863





4

课件下载

<https://lecture.xmu.edu.cn>

提示:

也可通过图书馆主页获取

(主页-文档-讲座课件)





厦门大学讲座报名系统

首页 思明校区 翔安校区 登录

近期讲座

i学堂Excel可视化专题(1): Excel数据处理技巧 【思明校区】杨薇	2019-03-05(星期二) 19:30	点击报名
i学堂平面设计专题(1): 初识PS—基础上手指南 【翔安校区】王楷	2019-03-06(星期三) 19:30	点击报名
i学堂Excel可视化专题(2): Excel函数入门 【思明校区】杨薇	2019-03-07(星期四) 19:30	点击报名
i学堂平面设计专题(2): 设计元素的获取——PS之抠图大法 【翔安校区】王楷	2019-03-09(星期六) 19:30	点击报名

[More...](#)

讲座课件

i学堂翔安场: 详解文献管理利器 EndNote X9 (进阶篇) 【翔安校区】张妮妮	2018-12-18 19:30	i学堂翔安场: 详解文献管理软件 EndNote X9 (进阶篇).rar
i学堂本部场: MATLAB编程技巧与数据分析 【思明校区】许悦伊	2018-12-13 19:30	i学堂本部场: MATLAB编程技巧与数据分析.rar
i学堂翔安场: MATLAB编程技巧与数据分析 【翔安校区】许悦伊	2018-12-12 19:30	i学堂翔安场: MATLAB编程技巧与数据分析.rar
i学堂本部场: 详解文献管理利器 EndNote X9 (入门篇) 【思明校区】韩冬丽	2018-12-11 19:30	i学堂本部场: 详解文献管理软件 EndNote X9-韩冬丽.pptx

[More...](#)

联系我们

请使用“我的图书馆”的帐号(读者证号或学号、教工号)和密码登录本系统。

网站使用问题	讲座意见及建议(思明)	讲座意见及建议(翔安)
• 联系老师: 魏老师	• 联系老师: 麦老师	• 联系老师: 李老師
• 联系电话: 0592-2184973-810	• 联系电话: 0592-2188693	• 联系电话: 0592-2888315
• 联系邮箱: xywei@xmu.edu.cn	• 联系邮箱: mailin@xmu.edu.cn	• 联系邮箱: shining@xmu.edu.cn

用户登录

用户名*

密码*

[忘记密码](#)

导航

- i学堂
- 宣传月
- 新生培训
- 在线培训
- 往期讲座

讲座日历

<< 2019年3月 >>

日	一	二	三	四	五	六
					1	2
3	4	5	6	7	8	9
10	11	12	13	14	15	16
17	18	19	20	21	22	23



5

视频回放

- 哔哩哔哩网站 (<https://www.bilibili.com>) 搜索“厦大图书馆”，可学习往期课程



共找到1个用户

默认排序

全部用户



厦大图书馆

LV2

+ 关注

稿件: 14 粉丝: 832

此用户没有个性签名啊啊啊

厦门大学图书馆 i学堂



i学堂-毕业论文WORD排版全攻略(2)-杨薇-202003
2020-03-17

厦门大学图书馆 i学堂



i学堂-如何运用LaTex排版论文-魏小燕-20200306
2020-03-10



i学堂-文献管理软件
EndNote X9使用入门-韩
2020-03-07

[全部14个稿件>](#)



7 有机会抽取图书馆文创纪念品!



厦门大学图书馆信息素养教育服务调研



扫一扫或长按识别二维码